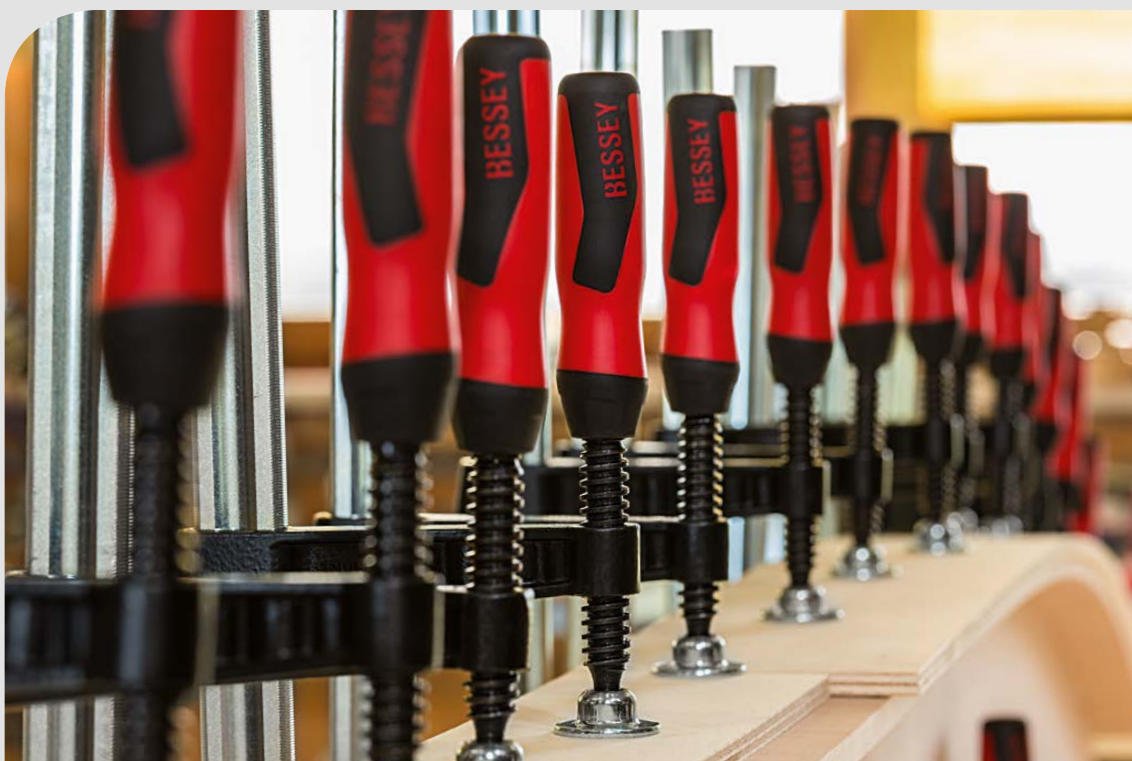


BESSEY Technika mocowania i cięcia  
**Katalog 2017/2018**

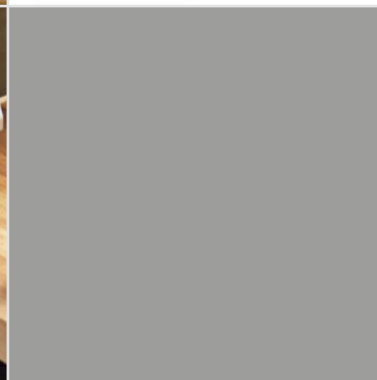
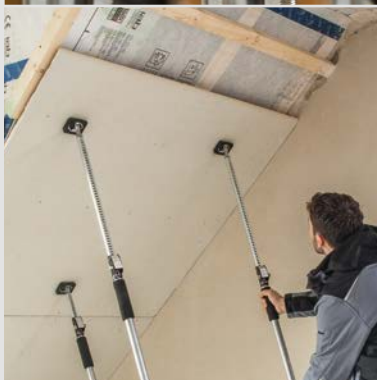
**BESSEY**

Po prostu lepszy.

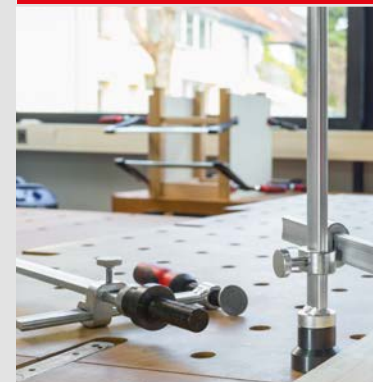
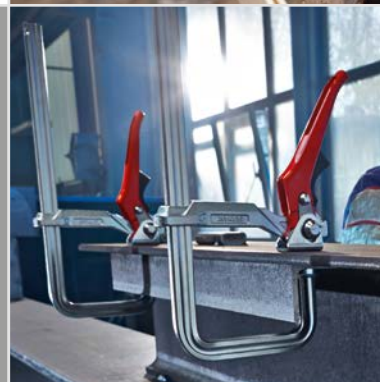
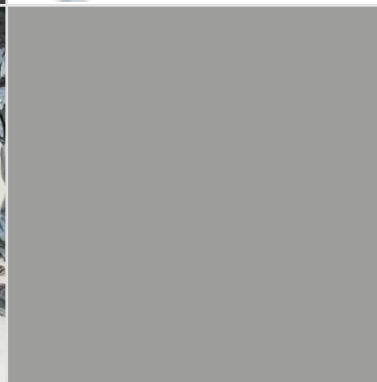
**Nowość  
2017**



**Podpórka sufitowa**  
**Strona 120 - 121**



**Narzędzia mocujące do stołów warsztatowych**  
**Strona 113 - 115**



**Ekspozytor do nożyc**  
**Strona 152**



# Parametry techniczne produktów firmy BESSEY

Poszczególne parametry techniczne produktów firmy BESSEY można odczytać na podstawie symboli zamieszczonych przy produktach. Ich wyjaśnienie prezentujemy poniżej.

## Informacje ogólne

N<sup>o</sup>  
Numer katalogowy

Waga

Opakowanie

V1–V3 = Grupa rabatowa dla techniki mocowania  
V4–V6 = Grupa rabatowa dla techniki cięcia

Prosimy o dokonywanie zamówień w całych opakowaniach.

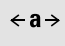

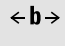

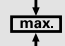
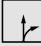

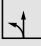





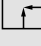



Dział rozwoju BESSEY zachowuje prawo do zmian technicznych. Nie ponosimy odpowiedzialności za błędy i pomyłki w druku.

W przypadku niestosowania się do naszych **wskazówek ostrzegawczych i dotyczących użytkownika** nie przysługują wobec naszej firmy żadne roszczenia z tytułu umowy lub czynu niedozwolonego, a w szczególności żadne roszczenia z tytułu odpowiedzialności producenta za produkt w przypadku powstania szkód osobowych i rzeczowych.

## Technika mocowania

			
Drewno	Stal	Tworzywo sztuczne	Materiały delikatne
			
Zakres roboczy	Wysięg	Szyna	Siła mocowania
			
Średnica	Kąt	Otwory	Siła mocowania
			
Szerokość szczęk	Wysokość szczęk	Długość szczęk	Maks. prąd
			
			Średnica otworów dla śrub mocujących

## Technika cięcia

	Długość całkowita		Do długich cięć prostych oraz cięć kształtowych w prawo
	Długość ostrza		Do długich cięć prostych oraz cięć kształtowych w lewo
	Grubość blachy (600 N/mm <sup>2</sup> )		Do krótkich cięć prostych oraz cięć kształtowych o małym promieniu w prawo
	Szacowany czas użytkowania		Do krótkich cięć prostych oraz cięć kształtowych o małym promieniu w lewo
	HSS-TIN		Do krótkich cięć prostych oraz cięć kształtowych o dużym promieniu w prawo lub lewo
	HSS		Do długich cięć prostych
	Stal specjalna		Do krótkich cięć prostych oraz wykrawania
	Stal stopowa		Do cięć po okręgu
	Stal narzędziowa		

L = wersja lewa (por. strona 130)  
SB = W opakowaniu z zawieszką

Za dodatkową opłatą nożyce uniwersalne do blachy są dostępne także ze sprężyną.

## Wskazówki ostrzegawcze i dotyczące użytkowania

### Informacje ogólne:

- Narzędzie należy stosować ręczne tylko zgodnie z jego przeznaczeniem! Stosować się do dołączonych instrukcji użytkownika!
- Nigdy nie modyfikować i nie ingerować w narzędzia! Narzędzia mogą być stosowane tylko w stanie oryginalnym. W razie konieczności wyłącznie oryginalne części zaleca się używać zamiennie. Wyjątek: fachowe ostrzenie narzędzi do cięcia!
- Nigdy nie wykonywać prac przy użyciu uszkodzonego narzędzia! Uszkodzone narzędzia należy niezwłocznie wymienić!
- Rękojeści nie mogą być zanieczyszczone olejem i smarem!
- Prace pod napięciem mogą być wykonywane jedynie przez wykwalifikowany personel przy użyciu odpowiednich narzędzi izolowanych!
- Stosować okulary ochronne podczas wszystkich prac, przy których mogą powstawać wióry lub mogą spadać elementy.
- W zależności od wykonywanych czynności należy stosować rękawice robocze lub montażowe zapewniające ochronę rąk.
- Zapewnić stabilną pozycję poprzez dobór stabilnej powierzchni ustawienia! Stosować obuwie ochronne!
- Przestrzegać wskazówek dotyczących pielęgnacji. Tylko regularna konserwacja narzędzi zapewnia ich prawidłowe działanie. Wskazówki dotyczące pielęgnacji znaleźć można na stronie [www.bessey.de](http://www.bessey.de)!
- Ponadto obowiązują właściwe przepisy bezpieczeństwa różnych instytucji, np. przepisy zreszeń branżowych, wytyczne pracodawcy oraz przepisy krajowe.

### Narzędzia do mocowanie:

- Narzędzia do mocowania nie nadają się do podnoszenia, przeciągania lub transportowania. Dozwolone jest tylko mocowanie ręczne bez dodatkowych środków pomocniczych.
- Nieprawidłowe użycie może spowodować szkody osobowe lub rzeczowe.
- Nigdy nie modyfikować i nie ingerować w narzędzia do mocowania, stosować tylko w stanie oryginalnym. W razie konieczności zaleca się stosować wyłącznie oryginalne części zamienne.

### Narzędzia do cięcia:

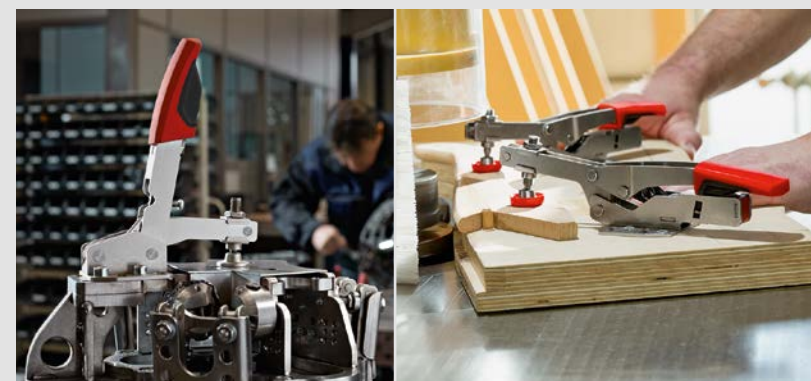
- Nożyce dźwigniowe do blach mogą być stosowane tylko do przecinania cienkich blach z miękkich metali i stali. Nie są odpowiednie do przecinania okrągłych i kwadratowych elementów metalowych takich jak np. drut.
- Narzędzia do cięcia mogą być obsługiwane tylko ręcznie bez użycia dodatkowych środków pomocniczych.
- Podczas pracy stosować okulary ochronne i rękawice robocze. Odcięte elementy mogą zranić osobę wykonującą pracę oraz osoby znajdujące się w otoczeniu.
- Nieprawidłowe użycie może spowodować szkody osobowe lub rzeczowe.
- Przed przystąpieniem do prac przy urządzeniach elektrycznych odłączyć je od zasilania – w przeciwnym wypadku może dojść do porażenia prądem elektrycznym.
- Cięcie nożycami i nożami wykonywać w kierunku od ciała na zewnątrz.
- Narzędzia do cięcia przechowywać zawsze z zamkniętymi ostrzami w dobrze widocznym miejscu. Rękojeść musi być skierowana w stronę osoby chwytającej narzędzie!
- Narzędzia do cięcia przechowywać oddzielnie! Chroni to ostrza i zabezpiecza przez zranieniem!
- Narzędzia do cięcia należy regularnie ostrzyć! Tępe narzędzia zwiększają ryzyko zranienia i wymagają użycia większej siły w celu uzyskania takiego samego rezultatu cięcia.

### Szczypce:

- Podczas pracy stosować okulary ochronne i rękawice robocze. Odcięte elementy mogą zranić osobę wykonującą pracę oraz osoby znajdujące się w otoczeniu.
- Przed przystąpieniem do prac przy urządzeniach elektrycznych odłączyć je od zasilania – w przeciwnym wypadku może dojść do porażenia prądem elektrycznym.
- Nigdy nie używać szczypiec jako młotka!
- Kontrolować szczęki pod kątem zużycia! Zużyte szczęki powodują ześlizgiwanie się narzędzia i prowadzą do wypadków.
- Szczypce zaciskowe spawalnicze są przeznaczone tylko do krótkotrwałego mocowania przedmiotów!

### Ogólne informacje o produktach:

- BESSEY zastrzega sobie prawo do zmiany specyfikacji technicznych w dowolnym czasie. W zależności od regionu niektóre specyfikacje produktów mogą różnić się z uwagi na konieczność dostosowania do wymagań rynku międzynarodowego.
- Wszystkie zdjęcia wykonane przez BESSEY, które przedstawiają użycie narzędzi BESSEY, mają na celu wyłącznie pokazanie odpowiedniego sposobu zastosowania narzędzia. W celu lepszej demonstracji produktów podczas wykonywania zdjęć zrezygnowano częściowo z odzieży ochronnej, np. ze stosowania rękawic. Nie zwalnia to klienta z obowiązku stosowania odpowiedniej odzieży ochronnej podczas pracy z użyciem narzędzi do mocowania i cięcia BESSEY.
- Klient ponosi wyłączną odpowiedzialność za zawierzenie informacjom lub użycie informacji o produkcie oraz za użycie lub zastosowanie produktu. BESSEY odrzuca wyraźnie we wszystkich przypadkach odpowiedzialność za szkody bezpośrednie, pośrednie, przypadkowe lub powstałe w następstwie. Dodatkowo wszystkie roszczenia o odszkodowanie, rekompensatę strat oraz pozostałe roszczenia z powództwa są ograniczone do wysokości ceny zakupu danego produktu.



Regulowane dociski kolanowe STC

Mocowanie do 5 x szybsze

Strona 74 - 83



**12-21** Ściski śrubowe stolarskie żeliwne

Ścisk śrubowy stolarski żeliwny **TG**  
– z rękojeścią dwukomponentową  
– ze sprawdzoną rękojeścią drewnianą  
– z pokrętłem

Ścisk śrubowy stolarski żeliwny **TGK**  
– z rękojeścią dwukomponentową  
– ze sprawdzoną rękojeścią drewnianą  
– z pokrętłem

Nakładka ochronna z tworzywa do ścisków **SKS**

Ścisk śrubowy stolarski żeliwny **TPN**  
– z rękojeścią dwukomponentową  
– ze sprawdzoną rękojeścią drewnianą

Ścisk śrubowy stolarski żeliwny **TKPN**  
– ze sprawdzoną rękojeścią drewnianą

Ścisk śrubowy stolarski żeliwny **TGRC**  
– ze sprawdzoną rękojeścią drewnianą  
– z pokrętłem

Ścisk śrubowy stolarski żeliwny **TGKR**  
– ze sprawdzoną rękojeścią drewnianą

Ścisk śrubowy stolarski żeliwny głęboki **TGNT**  
– ze sprawdzoną rękojeścią drewnianą  
– z pokrętłem

**22-29** Ściski śrubowe ślusarskie stalowe

Ścisk śrubowy ślusarski stalowy **GZ**  
– z rękojeścią dwukomponentową  
– ze sprawdzoną rękojeścią drewnianą  
– z pokrętłem

Ścisk śrubowy ślusarski stalowy classiX **GS**  
– ze sprawdzoną rękojeścią drewnianą  
– z pokrętłem

Ścisk śrubowy ślusarski stalowy **OMEGA GMZ**  
– z rękojeścią dwukomponentową  
– z pokrętłem

Nakładka ochronna z tworzywa do ścisków **SKS**

**31-33** Ściski dźwigniowe ślusarskie stalowe

Ścisk dźwigniowy ślusarski stalowy **GH**

Ścisk dźwigniowy ślusarski stalowy wzmocniony **SGHS**

Ścisk dźwigniowy ślusarski stalowy classiX **GSH**

**34-39** Ściski śrubowe ślusarskie wzmocnione

Ścisk śrubowy ślusarski stalowy **SLM**

Ścisk śrubowy ślusarski stalowy wzmocniony **SGM**

Ścisk śrubowy ślusarski stalowy o zwiększonym wysięgu **SGTM**

Ścisk śrubowy ślusarski stalowy wzmocniony **STBM**

Ścisk śrubowy ślusarski stalowy wzmocniony **STBS**

Ścisk śrubowy ślusarski stalowy wzmocniony **STBVC**

Specjalna stopka dociskowa z wkładem ze stali spiekanej

Ścisk śrubowy ślusarski stalowy classiX **GSL**  
Ścisk śrubowy ślusarski wzmocniony classiX **GSM**

**40-41** KombiKlamp

Ścisk śrubowy ślusarski stalowy do profili okrągłych KombiKlamp **SG-VAD**

**42-45** Ściski śrubowe ślusarskie omijające

Ścisk śrubowy ślusarski stalowy omijający **GUZ, SGU, STBU**

Ścisk dźwigniowy ślusarski stalowy szybkoomijający **GUH**

Specjalna stopka dociskowa z wkładem ze stali spiekanej

**46-47** Ściski ślusarskie stalowe z przesuniętym wrzecionem

Ścisk ślusarski stalowy z przesuniętym wrzecionem **GRA**  
Nakładka **GRD**

**48-51** Regulowane ściski śrubowe

Zestaw ścisków ślusarskich stalowych wzmocnionych **SLV / GSV**

Specjalna stopka dociskowa z wkładem ze stali spiekanej

Szyna serii **SLV / GSV**

Ramię ruchome kompletne do ścisków serii **SLV / GSV**

**52-53** Ściski śrubowe ślusarskie „C”

Ścisk śrubowy ślusarski „C” **VC, SC, CDF-C**

**54-56** Szczypce zaciskowe spawalnicze

Szczypce zaciskowe spawalnicze równoległe z regulowaną szczęką **GRZ**

# Tabela produktów



Szczypce zaciskowe spawalnicze omijające z regulowaną szczęką **GRZC**



Szczypce zaciskowe spawalnicze omijające z podwójnymi szczękami "Variogrip" **GRZV**



Szczypce zaciskowe spawalnicze do łączenia rur **GRZRO**

## 56 Ściski spawalnicze



Ścisk spawalniczy **LP, TP, TGP**



Ścisk spawalniczy masowy żeliwny **CP**

## 57 Nasadki mocujące



Nasadka kątowa do ścisków śrubowych żeliwnych i stalowych **VAD**



Zestaw nasadek pryzmatycznych do spawania rur **RO**

## 58-59 Imadła kątowe spawalnicze



Imadło spawalnicze kątowe samonastawne **WSM**  
Imadło spawalnicze kątowe podwójne **SM 10**

## 60-67 Narzędzia mocujące do stołów spawalniczych



Narzędzie mocujące – z regulowanym wysięgiem **TWV** – z fix wysięgiem **TW**



Narzędzie mocujące do stołów spawalniczych ze specjalną stopką dociskową **TWM28**



Specjalna stopka dociskowa z wkładem ze stali spiekanej



Narzędzie mocujące do stołów spawalniczych z przesuniętym na zewnątrz wrzecionem **TW28GRS**



Nasadka mocująca Vario **TWVAD**



Akcesoria:  
Adapter dla docisków szybko mocujących **TWA-STC**  
Przedłużacz **TWX**  
Adapter odchylny **TW28AV**  
Zaczepek **TW28HO**

## 68-73 Dociski maszynowe



Docisk maszynowy kompaktowy **BAS-C, BAS-CB**



Podstawa do docisków maszynowych **BASO**  
Klucz z przetyczką **BASKN**



Docisk stołowy dźwigniowy **BS**



Docisk stołowy śrubowy z przesuniętym wrzecionem **GRS**



Docisk stołowy śrubowy **BSG**

## 74-83 Regulowane dociski kolanowe



Docisk pionowy **STC-VH** – z podstawą poziomą



Docisk pionowy **STC-HH, -HV, -HA** – z podstawą poziomą – z podstawą pionową – z podstawą kątową



Docisk poziomy **STC-IHH, -IHA** – z podstawą poziomą – z podstawą kątową



Ekspozytor sklepowy do docisków szybko mocujących **STC-D**

## 84-89 Ściski stolarskie pełnopowierzchniowe



Ścisk stolarski pełnopowierzchniowy **REVO KRE, KREV**

Akcesoria:  
Przestawne ramię górne **KRE-VO**  
Adapter obrotowy **KR-AS**  
Zestaw do montażu ram **KP**  
Przedłużacz **KBX**



Ścisk stolarski pełnopowierzchniowy lekki "UniKlamp" **UK**



Ścisk stolarski stalowy płaszczyznowy **FK**



Ścisk stolarski do mocowania elementów kształtowych **KS**

## 90-93 Ściski śrubowe ślusarskie jednoręczne



Ścisk śrubowy ślusarski jednoręczny **EHZ** – z rękojęcią dwukomponentową



Ścisk uniwersalny jednoręczny szybko mocujący "DuoKlamp" **DUO**



Ścisk jednoręczny **EZS / EZ**

## 94-95 Ściski ciesielskie



Ścisk ciesielski stalowy ze szpicem do wbijania **SPZ**  
Specjalna stopka dociskowa z wkładem ze stali spiekanej



## 96-103 Ściski lekkie

Ścisk dźwigniowy szybko mocujący lekki "KliKlamp" **KLI**



Ścisk śrubowy stolarski lekki **LMU**  
Ścisk śrubowy stolarski lekki **LM**

Ścisk dźwigniowy stolarski drewniany "Klemmy" HKL



Ścisk modelarski aluminiowy "Mini" AM



Ścisk śrubowy modelarski równoległy PA



Imadło modelarskie S 10 Zacisk stołowy TK



Ścisk stołowy stalowy GTR  
Ścisk stołowy stalowy GTRH z dźwignią



### 104-105 Ściski sprężynowe

„VarioClippix” XV  
„Clippix” XC  
„Clippix” XCL, stały głęboki



### 106-107 Ściski taśmowe okalające

Ścisk taśmowy okalający BAN 700, BAN 400  
Narożniki Vario BVE



### 108-109 Ściski do połączeń pod kątem i ukośnych

Ścisk / Imadło kątowe samonastawne WS 3, WS 6, WS 1



Szczęki kątowe MCX do ścisków żeliwnych i stalowych



### 110-112 Ściski krawędziowe

Ścisk stolarski krawędziowy doczołowy EKT



Ścisk stolarski krawędziowy doczołowy "Kantenfix" KF



Ścisk śrubowy krawędziowy doczołowy żeliwny KT



Ścisk śrubowy krawędziowy doczołowy KT, CKT



Uchwyt do przenoszenia płyt i paneli KFP



### 113-115 Narzędzia mocujące do stołów warsztatowych

**NOWOŚĆ**

Adapter do stołów warsztatowych TW16AW



Narzędzie mocujące z regulowanym wyścięgiem TWV16



Narzędzie mocujące z fix wyścięgiem TW16



### 116-119 Narzędzia do montażu ościeżnic i okien

Przyrząd ustalający do montażu ościeżnic drzwi TU, TMS



Przedłużacz do przyrządu ustalającego do montażu ościeżnic drzwi TUX



Przyrząd przytrzymujący do montażu ościeżnic drzwi TFM  
Przyrząd przytrzymujący narożnikowy do montażu ościeżnic drzwi WTR



Przyrząd ustalający do montażu ram okien FRK



Ścisk do ram TAN, TB



### 119 Ścisk śrubowy do rur

Ścisk śrubowy do rur BPC



**NOWOŚĆ**

### 120-121 Podpórka sufitowa

Podpórka sufitowa ST



### 122-123 Narzędzia specjalne do układania podłóg

Przyrząd dystansujący do montażu parkietu i paneli podłogowych AV2



Przyrząd dystansujący do montażu parkietu i paneli podłogowych PVA



Ścisk do montażu parkietu i paneli podłogowych PVZ



Przyrząd taśmowy SVH, SVG



### 124-125 Ściski przyssawkowe

Ścisk przyssawkowy ciężki PS 130



Ścisk przyssawkowy lekki PS 55



### 126-127 Pomoce ekspozycyjne

Wózek do ścisków ZW, VFW



# Tabela produktów

## 132-141 Nożyce dźwigniowe do blachy



Nożyce dźwigniowe uniwersalne najnowsza generacja **D39ASS**



Nożyce dźwigniowe uniwersalne **D29ASS-2/D27A/D17A/D08**



Nożyce dźwigniowe kształtowe **D29SS-2/D27**



Nożyce dźwigniowe przelotowe **D29BSS-2/D27B**



Nożyce dźwigniowe przelotowe z długimi szczękami MULTISNIP Longstyle **D22A**



Nożyce dźwigniowe kształtowe **D16/D16L/D16S**



Nożyce dźwigniowe uniwersalne **D15A**

## 142-145 Nożyce do blachy z ostrzami ze stali HSS



Nożyce dźwigniowe uniwersalne HSS-TiN **D27AH-TiN**



Nożyce dźwigniowe uniwersalne HSS **D27AH**



Nożyce kształtowe do wycinania otworów z ostrzami ze stali HSS **D407**



Nożyce dźwigniowe uniwersalne HSS **D416**



Nożyce przelotowe typ pelikan z ostrzami ze stali HSS **D418**

## 146-152 Nożyce uniwersalne do blachy



Nożyce uniwersalne „ideal” do blachy **D216/D116**



Nożyce dźwigniowe bez ogranicznika rozwarcia **D216-B-SBSK**



Nożyce przelotowe typ pelikan **D218/D118**



Nożyce kształtowe do wycinania otworów **D214/D114**



Nożyce kształtowe do wycinania otworów **D207/D107**



Nożyce z zakrzywionymi ostrzami do cięcia po okręgu **D208**



Nożyce kształtowe z cienkimi długimi szczękami **D206/D106**



Nożyce kształtowe z szerokimi długimi szczękami **D106A**



Nożyce proste do blachy typ „berliński” **D202/D102**



Nożyce proste do blachy typ „angielski” **D159**



Nożyce uniwersalne do blachy typ „amerykański” **D146**

**NOWOŚĆ**



Ekspozytor sklepowy **DVK, DVK2** bez wyposażenia

## 153-155 Nożyczki wielofunkcyjne



Nożyczki wielofunkcyjne proste **D47-2/D48-2/D48A-2**



Nożyczki do cięcia przewodów **D49-2**

# Tabela produktów



Nożyczki wielofunkcyjne  
MULTISNIP Master  
D51A



Nożyczki wielofunkcyjne proste  
z ząbkowanymi ostrzami  
D47/D48/D48A



Nożyczki do cięcia przewodów  
D49



Nożyczki wielofunkcyjne z  
funkcją ściągania izolacji  
D50

## 156-157 Noże składane i narzędzia wielofunkcyjne i



Noże składane z chowanym  
ostrzem  
DBKPH/DBKWH/DBKAH  
Ostrza zapasowe  
DBK-T/DBK-H/DBK-L/DBK-A



Zestaw noży  
DBKPH



Narzędzie wielofunkcyjne  
Multitool  
DBST

## 158-159 Nożyce jubilerskie i nożyce precyzyjne



Nożyce jubilerskie  
D70/D71/D72/D73/  
D74/D75/D76/D77

## 160-161 Nożyczki domowe i uniwersalne



Nożyczki domowe podgięte  
D820/D821



Nożyce do cięcia przewodów i  
cienkiego drutu  
D53



Nożyczki domowe i krawieckie  
D840



Nożyczki do tapet i papieru  
D851/D853



Nożyczki warsztatowe  
D860

## 162-163 Nożyce do taśm stalowych



Nożyce dźwigniowe  
wzmocnione do taśm  
stalowych  
D123S



Nożyce do taśm stalowych ze  
sprężyną  
D122N/D122A

## 164-167 Narzędzia dekarские



Kleszcze dekarские do łączenia  
blachy  
D33/D331/  
D34/D341/  
D35/D351



Kleszcze dekarские do łączenia  
blachy  
D33...P/D331...P/  
D34...P/D341...P/  
D35...P/D351...P



Kleszcze blacharskie Piccolo  
D331-22/D341-22



Kleszcze dekarские płaskie  
D301



Kleszcze dekarские okrągłe  
D311



Kleszcze dekarские do zakładek  
i rozgięć  
D355



Kleszcze dekarские do łączenia  
blachy narożnikowe  
D335



Kleszcze dekarские do zaciska-  
nia blachy  
D336



Kleszcze do obkurczania rur  
D36



Kleszcze do gięcia haków  
rynnowych  
D396

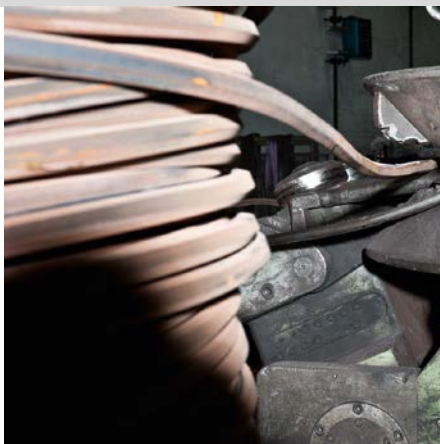
# BESSEY – wyjątkowa historia

## Innowacje i tradycja

W roku 1889 Max BESSEY założył w Stuttgarcie ciągnię stali **BESSEY & Sohn**. Od tego czasu firma nieustannie poszerzała zakres oferowanych produktów. W połowie lat 30-tych BESSEY rozpoczął wytwarzanie ręcznych narzędzi do mocowania. Od tego momentu liczne patenty podkreślają siłę innowacyjności firmy. W roku 1979 BESSEY przejął szczyjącą się bogatymi tradycjami fabrykę narzędzi Diener Werkzeugfabrik GmbH i jej znaną już wówczas na rynku markę nożyc do blachy Erdi, rozpoczynając w ten sposób działalność w obszarze techniki cięcia.

W roku 2004 firma BESSEY & Sohn przekształciła się w BESSEY Tool GmbH & Co. KG, specjalistę w dziedzinie techniki mocowania i cięcia, oraz BESSEY Präzisionsstahl GmbH, wiodącego niezależnego dostawcę stali oraz stali nierdzewnej w Niemczech. Ta wyjątkowa pozycja BESSEY jako producenta narzędzi oraz stali precyzyjnej przekłada się na decydujące korzyści w zakresie jakości. W ten sposób firma BESSEY Tool może kupować materiał używany do produkcji szyn i wrzecion bezpośrednio z należącej do koncernu ciągnię stali, dzięki czemu ma pewność, że elementy narażone na szczególnie duże obciążenia odznaczają się najwyższą jakością. Gwarantuje to proces produkcji stali z zastosowaniem najnowocześniejszych maszyn oraz proces kontroli w firmie BESSEY Präzisionsstahl, który pozwala uzyskać niezmiennie wysoką jakość oraz najwyższą precyzję.

“Kto nie stara się być lepszym, przestaje być dobrym” – motto założyciela firmy, Maxa Besseya, w dalszym ciągu przyświeca działalności firmy.







- 1889** Max Bessey zakłada ciągarnię stali w Stuttgarcie.
- 1912** Jego siostrzeniec Karl Bessey przejmuje kierownictwo firmy.
- 1926** Zarząd w firmie przejmuje Dr.-Ing. Eugen Mayer, pod którego kierownictwem następuje znaczące poszerzenie oferty produktów pod kątem dostępnych rozmiarów oraz poprawa jakości.
- 1928** 1928 ślub dr inż. Eugena Mayer z Erną Bessey, wdową po Karlu Bessey
- 1936** Firma uzyskuje patenty na nowatorski ścisk śrubowy stolarski żeliwny, rozpoczynając w ten sposób produkcję narzędzi do mocowania.
- 1944** W Bietigheim powstaje nowy zakład produkcyjny, w którym wytwarzane są narzędzia do mocowania.
- 1952** Opatentowanie ścisku śrubowego stalowego ulepszanego cieplnie.
- 1961** Rozbudowa zakładu w Bietigheim i rozpoczęcie produkcji stali.
- 1966** Przejęcie firmy przez córkę i syna Dr. Theodora Mayera jako zarządzającego wspólnika.  
Dynamiczny rozwój firmy:
- Podwojenie wielkości produkcji stali oraz rozpoczęcie produkcji stali nierdzewnej.
  - Nowe patenty i dalszy rozwój produktów, w połączeniu z nowoczesnym marketingiem, czynią z firmy BESSEY lidera na rynku narzędzi do mocowania.
- 1971** Dalsze zwiększanie wielkości produkcji stali w zakładzie w Stuttgarcie, możliwe dzięki zakupowi położonej w sąsiedztwie fabryki maszyn Aldinger.  
Utworzenie "BESSEY FILS" w Strasburgu, z której w roku 1988 powstanie firma BESSEY-SER.
- 1979** Zakup fabryki nożyc Diener w Esslingen z filią w Solingen.
- 1983** Skoncentrowanie produkcji stali w nowo wybudowanych halach zakładu w Bietigheim i sprzedaż terenu w Stuttgarcie.
- 1985** Zakup dodatkowej nieruchomości w Bietigheim, w tym terenu dawnej przędzalni czesankowej objętej ochroną konserwatorską, w której po renowacji rozpoczęto produkcję narzędzi.
- 2003** Przejęcie partnera handlowego na strategicznie ważnym rynku północnoamerykańskim.
- 2004** Przejęcie marki narzędzi do mocowania GROSS STABIL w ramach strategii globalnego wzrostu.
- 2007** Włączenie GROSS STABIL TOOL do BESSEY Tool w celu zwiększenia efektu synergii.
- 2011** Klaus Fuchs zostaje wspólnikiem zarządzającym: grupa BESSEY powraca po 11 latach pod kierownictwo właścicieli.
- 2014** Obchody jubileuszu 125-lecia istnienia firmy.

# BESSEY. Po prostu lepszy.

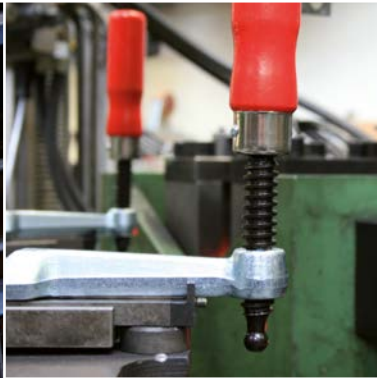
## Lokalizacje BESSEY

Główna siedziba grupy BESSEY znajduje się w południowo-zachodnich Niemczech, w pobliżu Stuttgartu. Od roku 1983 cała administracja i sprzedaż, a także produkcja, laboratorium i logistyka stali precyzyjnej została skoncentrowana w Bietigheim-Bissingen na powierzchni 50.000 m<sup>2</sup>.

Dział rozwoju, produkcji, magazyn oraz spedycja narzędzi do mocowania i cięcia mieści się w halach dawnej, historycznej przędzalni chesankowej w Bietigheim-Bissingen, położonej ok. 2 km na północ od głównego zakładu.

BESSEY Tools North America z siedzibą w Cambridge (ON) w pobliżu Toronto w Kanadzie należy do grupy BESSEY i zajmuje się działalnością handlową i marketingową na całym północnoamerykańskim rynku.





### Z firmą BESSEY ...

#### ... stawiacie Państwo na jakość.

Precyzja i długa żywotność stanowią o jakości marki BESSEY. Tradycyjnie narzędzia wytwarzane są z materiałów o najwyższej jakości. Dla przykładu stal używana do produkcji szyn i wrzecion jest dostarczana bezpośrednio przez BESSEY Präzisionsstahl GmbH. Wszystkie komponenty podlegają dodatkowo kontroli przeprowadzanej przez doświadczonych techników i konstruktorów z zastosowaniem najnowocześniejszych metod kontrolno-badawczych.

#### ... stawiacie Państwo na innowację.

“Kto nie stara się być lepszym, przestaje być dobrym” – motto założyciela firmy, Maxa Besseya, przyświeca działalności firmy do dnia dzisiejszego. Innowacyjne pomysły są źródłem ciągłych inspiracji przy tworzeniu nowych i udoskonalaniu już istniejących produktów, dzięki którym praca staje się łatwiejsza. Komfort i bezpieczeństwo stawiane są przy tym na pierwszym miejscu, a wygodna obsługa i ergonomia mają najwyższy priorytet.

#### ... stawiacie Państwo na różnorodność.

Dzięki wieloletniemu doświadczeniu i wiedzy konstruktorów oraz ciągłej wymianie informacji z klientami firma BESSEY posiada silnie rozwinięty zmysł ukierunkowany na rozwiązywanie problemów. Rezultatem tego są narzędzia do mocowania i cięcia stworzone w myśl motto “BESSEY. Po prostu lepszy.” Firma BESSEY ma w swojej bogatej ofercie aktualnie ponad 1600 produktów dostosowanych do indywidualnych wymogów użytkowników.

#### ... stawiacie Państwo na serwis.

Niezawodność, zaufanie i poczucie odpowiedzialności cechują nasze partnerskie relacje z otoczeniem i klientami. Najwyższej jakości serwis i troska o przyszłość od zawsze wyróżniały firmę BESSEY. Dlatego właśnie wspieramy naszych partnerów handlowych, organizując wszechstronne szkolenia. Dla nas liczy się prawdziwe partnerstwo.



**BESSEY Technika cięcia**

# **Katalog produktów 2017/2018**



Najlepsze pomysły i najwyższa jakość  
to gwarancja przewagi nad konkurencją

Na kolejnych stronach przedstawiamy Państwu  
naszą pełną ofertę narzędzi do cięcia – od nożyc

dźwigniowych uniwersalnych aż po specjalistyczne  
narzędzia dekarские. Przekonają się Państwo, że  
BESSEY ma w swojej ofercie zawsze najlepsze  
rozwiązania dla wszystkich zadań i zastosowań.  
Życzymy miłej lektury!

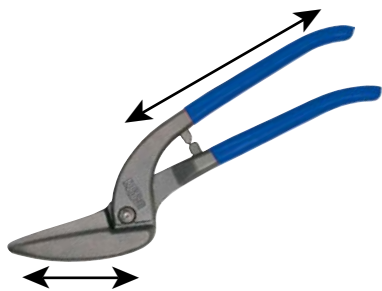
*Erdi*



## Leksykon

### 1. Typy

#### Nożyce uniwersalne do blachy



W przypadku nożyc uniwersalnych do blachy ostrze i rękojeść są odkuwane jako jeden element. Siła cięcia wynika ze stosunku długości ostrza do długości rękojeści.

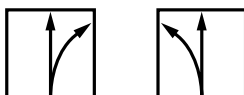
#### Nożyce dźwigniowe do blachy



Nożyce dźwigniowe do blachy zbudowane są z główki i rękojeści. Obie części są połączone ze sobą za pośrednictwem przegubu, dzięki czemu powstaje dodatkowa przekładnia dźwigniowa.

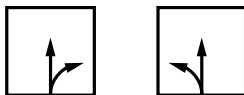
### 2. Rodzaje

#### Nożyce uniwersalne



Te nożyce w pełni zasługują na swoje miano. Nożyce uniwersalne naprawdę potrafią wszystko. Sprawdzają się doskonale przy cięciu po prostej (cięcie przelotowe) oraz po krzywej, np. przy wycinaniu konturów lub łuków (cięcie kształtowe). Bez znaczenia jest fakt, czy cięcie wykonywane jest na krawędzi blachy czy pośrodku całego arkusza. Przy pomocy nożyc uniwersalnych możliwe jest także nieskomplikowane wykrawanie.

#### Nożyce kształtowe



Nożyce kształtowe sprawdzają się doskonale przy wycinaniu łuków o małym promieniu w pobliżu krawędzi arkusza blachy. Smukły kształt główki w tych nożycach pozwala na łatwe wycinanie nawet najbardziej skomplikowanych kształtów.

#### Nożyce przelotowe



Jeśli konieczne jest przecięcie arkusza blachy pośrodku lub przy krawędzi, nożyce przelotowe będą doskonałym narzędziem do tego zadania. Długie ostrza tych nożyc pozwalają na szybkie, a mimo tego precyzyjne docinanie i wykrawanie nawet dużych arkuszy blachy przy minimalnym nakładzie siły.

### 3. Nożyce prawe czy lewe. Jaka jest różnica?



Nożyce lewe

Nożyce prawe

Nożyce prawe są wykonane i naostrzone w taki sposób, aby można było łatwo wycinać łuki od lewej **do prawej** strony. Do wycinania łuków od prawej **do lewej** strony służą nożyce lewe.

Często panuje przekonanie, że prawe nożyce są dla praworęcznych, a lewe dla leworęcznych. To nie jest prawda, a wręcz przeciwnie. Jeśli osoba praworęczna wycina łuk przy użyciu nożyc prawych (a więc od lewej **do prawej**, zobacz powyżej), wówczas podczas cięcia nadgarstek kieruje się na zewnątrz. Przy użyciu nożyc lewych (łuk wycinany od prawej **do lewej**) nadgarstek kieruje się do wewnątrz, co jest bardziej ergonomiczne. Przekonaj się sam!

#### 4. Jakość ostrzy

Czas użytkowania ostrzy zależy bezpośrednio od jakości użytej stali i jej obróbki. Nożyce z ostrzami ze stali HSS odznaczają się szczególnie wysoką żywotnością i wydajnością cięcia przez długi czas. Główki nożyc HSS-TiN pokryte są dodatkowo niezwykle twardą powłoką azotku tytanu, która zmniejsza zużycie narzędzia. W zależności od obszaru zastosowania i częstotliwości użytkowania ostrza nożyc mogą być wykonane także z innych materiałów jak stal specjalna, stal stopowa i stal narzędziowa.

Material ostrza	Twardość w HRC	Szacowany czas użytkowania
HSS-TiN	65	+++++
HSS	65	++++
Stal specjalna	61	+++
Stal stopowa	59	++
Stal narzędziowa	56	+

Im wyższa jest jakość stali, z której wykonano ostrze, tym dłuższa będzie żywotność nożyc!

Ostrze Nożyce uniwersalne do blachy	Maksymalna grubość blachy przy wytrzymałości na rozciąganie:			
	400 N/mm <sup>2</sup>	600 N/mm <sup>2</sup>	800 N/mm <sup>2</sup>	1100 N/mm <sup>2</sup>
<b>HSS</b> D407..; D416..; D418..;	1,2 mm	1,0 mm	0,8 mm	0,6 mm
<b>Stal stopowa</b> D202..; D206..; D207..; D208..; D214..; D216..; D218..;	1,2 mm	1,0 mm	0,8 mm	/
<b>Stal narzędziowa</b> D102..; D106..; D107..; D114..; D116..; D118..; D146..; D159..; D70..-D77..; D122N; D122A	1,2 mm	1,0 mm	0,8 mm	/

Ostrze Nożyce dźwigniowe kształtowe do blachy	Maksymalna grubość blachy przy wytrzymałości na rozciąganie:			
	400 N/mm <sup>2</sup>	600 N/mm <sup>2</sup>	800 N/mm <sup>2</sup>	1100 N/mm <sup>2</sup>
<b>HSS-TiN</b> D27AH-TiN*	1,5 mm	1,2 mm	1,0 mm	0,8 mm
<b>HSS</b> D27AH*	1,5 mm	1,2 mm	1,0 mm	0,8 mm
<b>Stal specjalna</b> D17ASS D29SS*; D29ASS*; D29BSS*; D39ASS* D15A	2,0 mm 1,5 mm 1,2 mm	1,5 mm 1,2 mm 1,0 mm	1,2 mm 1,0 mm 0,8 mm	/
<b>Stal stopowa</b> D08..; D16..; D17A; D22A D27*; D27A*; D27B*	1,5 mm	1,2 mm	1,0 mm	/

\*Przy cięciu zawiniętej blachy nożyce mogą być przez krótki czas obciążone do 3 x 0,6 mm (1,8 mm).  
**UWAGA!** Nożyce dźwigniowe do blach mogą być stosowane tylko do przecinania blach z miękkich metali i stali. Nie są odpowiednie do przecinania okrągłych i kwadratowych elementów metalowych takich jak np. drut.



Nożyce dźwigniowe do blachy

## Efektywna praca bez uczucia zmęczenia



### Wykorzystaj siłę dźwigni!

Główkę nożyc wykonano z kutej matrycowo i ulepszonej cieplnie stali, a ostrza są dodatkowo hartowane indukcyjnie. To gwarantuje wysoką żywotność i gładkie cięcie. Ergonomiczna rękojeść pokryta jest standardowo tworzywem sztucznym

i posiada kołnierz zabezpieczający przed ześlizgiwaniem się ręki. Obie części są połączone ze sobą za pośrednictwem przegubu, dzięki czemu powstaje dodatkowa przekładnia dźwigniowa. Dzięki temu możliwa jest efektywna praca bez uczucia zmęczenia przy minimalnym nakładzie siły. Wypróbuj już teraz!

Nożyce dźwigniowe uniwersalne D39ASS i D29ASS-2 to idealne narzędzia do cięcia prostych i kształtowych.

Nożyce dźwigniowe przelotowe z długimi szczękami D22A posiadają wygiętą główkę, która zapewnia maksimum bezpieczeństwa podczas cięcia.





Najnowsza generacja nożyc dźwigniowych

## Wytrzymałość i ergonomiczny design



### Nasza wiedza to Twój zysk

W najnowszej generacji nożyc dźwigniowych do blachy Erdi futurystyczny design rzuca się od razu w oczy. Nożyce te jednak oferują znacznie więcej: wyrafinowane rozwiązania techniczne to wyjątkowe korzyści dla użytkowników. Opracowane od podstaw nożyce Ideal D39ASS doskonale leżą w dłoni i są łatwe w użyciu. Te zalety w zakresie ergonomii uzyskano dzięki zmniejszeniu kąta rozwarcia rękojeści przy zachowaniu takiej samej długości cięcia,

umieszczeniu blokady w centralnym miejscu oraz kompaktowej budowie główki. Nożyce D39ASS wyznaczają nowe standardy także w kwestii wytrzymałości. Wkładka ze stali spiekanej redukuje tarcie w złączu, a sworzeń zapewnia trwałe połączenie złącza. Najnowsza generacja nożyc dźwigniowych do blachy Erdi łączy w sobie wiedzę konstruktorów BESSEY. Rezultat: innowacyjne narzędzie do cięcia, które spełnia wymagania jakościowe BESSEY, gwarantując niezawodną i komfortową pracę przez długi czas. Przekonaj się sam!

# Cięcie przy minimalnym wysiłku

## Wytrzymałe i beztarciowe

Nożyce D39ASS do cięć ciągłych prostych i wycinania kształtowego są wyjątkowo sprawne i odporne na zużycie.

- wkładka ze stali spiekanej redukuje tarcie w złączu
- z powodu stałego połączenia gwintowego ze stabilną śrubą
- panel ze stali nierdzewnej, znajdujący się powyżej złącza, chroni sprężynę



## Łatwy

Możliwość użycia całej długości cięcia przy każdym cięciu

- zmniejszony kąt rozwarcia rękojeści

## Użyciu

Rękojeść łatwo obsługiwana zarówno przez prawo- jak i leworęcznych użytkowników, bez konieczności przekładania nożyc.

- blokada umieszczona centralnie na górnej rękojeści



## Perfekcyjne do cięć kształtowych

Zapewniają wysoką precyzję podczas cięć kształtowych w trudno dostępnych miejscach, z mniejszym ryzykiem porysowania powierzchni.

- ze względu na wyjątkowo kompaktową główkę nożyc z częściowo wpuszczonym łbem złącza



YouTube



## Nożyce dźwigniowe uniwersalne "ideal" wzmocnione do blachy



N <sup>o</sup>	<a>		<b>		↓ ↑ max.	⚙️	⚖️	📦	V4
	mm	"	mm	"					
D39ASS	230	9	30	1 3/16	1,2	+++	0,49	5	
D39ASSL	230	9	30	1 3/16	1,2	+++	0,49	5	
D39ASS-SB	230	9	30	1 3/16	1,2	+++	0,50	5	
D39ASSL-SB	230	9	30	1 3/16	1,2	+++	0,50	5	



- Do cięć ciągłych prostych i wycinania kształtowego
- Wyjątkowo kompaktowa główka nożyc z częściowo wpuszczonym łbem złącza zapewnia dużą zwrotność i precyzję podczas cięć kształtowych
- Złącze ze sworzniem i podkładką ze stali spiekanej oraz bezobsługową sprężyną odznacza się najwyższą wytrzymałością
- Zmniejszony kąt rozwarcia rękojeści zapewnia wygodniejszą obsługę przy takiej samej długości cięcia
- Centralnie umieszczona blokada gwarantuje łatwą obsługę bez konieczności przekładania nożyc
- Nożyce dostępne w wersji prawej i lewej



## Nożyce dźwigniowe uniwersalne "ideal" do blachy



N <sup>o</sup>	←a→		←b→		↓ max. ↑	⚙️	⚖️	📦	V4
	mm	"	mm	"					
D27A	260	10 1/4	33	1 5/16	1,2	++	0,56	5	
D27AL	260	10 1/4	33	1 5/16	1,2	++	0,56	5	
D27A-SB	260	10 1/4	33	1 5/16	1,2	++	0,57	5	
D27AL-SB	260	10 1/4	33	1 5/16	1,2	++	0,57	5	

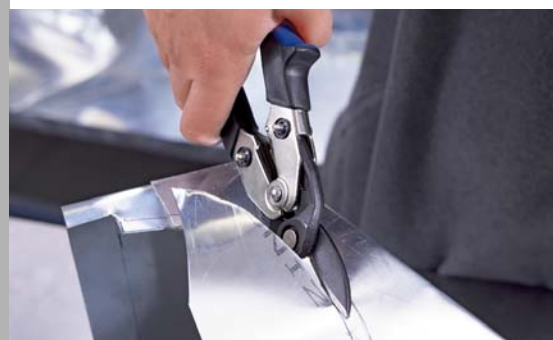


- Przeznaczone do długich cięć prostych oraz cięć kształtowych
- Ząbkowane ostrza zapobiegają ześlizgnięciu się nożyc z przecinanego materiału
- Dostępne w wersji prawej i lewej

## Nożyce dźwigniowe kształtowe do blachy



N <sup>o</sup>	←a→		←b→		↓ max. ↑	⚙️	⚖️	📦	V4
	mm	"	mm	"					
D27	260	10 1/4	40	1 9/16	1,2	++	0,49	5	
D27L	260	10 1/4	40	1 9/16	1,2	++	0,49	5	



- Przeznaczone do krótkich cięć prostych oraz cięć kształtowych
- Ząbkowane ostrza zapobiegają ześlizgnięciu się nożyc z przecinanego materiału
- Dostępne w wersji prawej i lewej

## Nożyce dźwigniowe przelotowe do blachy



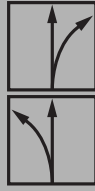
N <sup>o</sup>	←a→		←b→		↓ max. ↑	⚙️	⚖️	📦	V4
	mm	"	mm	"					
D27B	260	10 1/4	32	1 5/16	1,2	++	0,56	5	
D27BL	260	10 1/4	32	1 5/16	1,2	++	0,56	5	



- Przeznaczone do długich cięć prostych
- Ząbkowane ostrza zapobiegają ześlizgnięciu się nożyc z przecinanego materiału
- Dostępne w wersji prawej i lewej

## Nożyce dźwigniowe do blachy

- Do cięć ciągłych prostych i wycinania kształtowego
- Ostrza z mikroząbkami zapobiegającymi ześlizgnięciu
- Szczególnie masywne, do specjalnych zastosowań. Rękojeści kute matrycowo
- Dostępne prawe i lewe



### Nożyce Ideal, wytrzymałe

№	<a>		<b>		↓ ↑ max. mm	⌚	⚖	📦	V4
	mm	"	mm	"					
D17ASS	240	9 1/2	24	1	1,5	+++	0,55	5	
D17ASSL	240	9 1/2	24	1	1,5	+++	0,55	5	
D17A	240	9 1/2	24	1	1,2	++	0,55	5	
D17AL	240	9 1/2	24	1	1,2	++	0,55	5	



### Nożyce dźwigniowe uniwersalne "ideal" do blachy



№	<a>		<b>		↓ ↑ max. mm	⌚	⚖	📦	V4
	mm	"	mm	"					
D08	230	9	27	1 1/16	1,2	++	0,38	5	
D08L	230	9	27	1 1/16	1,2	++	0,38	5	
D08-SB	230	9	27	1 1/16	1,2	++	0,39	5	
D08L-SB	230	9	27	1 1/16	1,2	++	0,39	5	



- Bardzo płaska główka umożliwia wycinanie łuków o bardzo małych promieniach w trudno dostępnych miejscach
- Przeznaczone do długich cięć prostych oraz cięć kształtowych
- Żąbkowane ostrza zapobiegają ześlizgnięciu się nożyc z przecinanego materiału
- Dostępne w wersji prawej i lewej

### Nożyce dźwigniowe przelotowe „MULTISNIP Longstyle” z długimi szczękami do blachy



№	<a>		<b>		↓ ↑ max. mm	⌚	⚖	📦	V4
	mm	"	mm	"					
D22A	280	11	64	2 1/2	1,2	++	0,43	5	
D22A-SB	280	11	64	2 1/2	1,2	++	0,45	5	



- Przeznaczone do długich cięć prostych oraz łagodnych łuków
- Szczególnie długie i zwężone po bokach szczęki
- Dostępne tylko w wersji lewej

## Nożyce dźwigniowe kształtowe do blachy



№	←a→		←b→		↓ ↑ max.	⚙️	⚖️	📦	V4
	mm	"	mm	"					
D16	240	9 1/2	40	1 9/16	1,2	++	0,38	10	
D16-SB	240	9 1/2	40	1 9/16	1,2	++	0,39	10	



- Przeznaczone do krótkich cięć prostych oraz cięć kształtowych
- Ząbkowane ostrza zapobiegają ześlizgnięciu się nożyc z przecinanego materiału
- Dostępne także w wersji lewej

## Nożyce dźwigniowe kształtowe do blachy



№	←a→		←b→		↓ ↑ max.	⚙️	⚖️	📦	V4
	mm	"	mm	"					
D16L	240	9 1/2	40	1 9/16	1,2	++	0,38	10	
D16L-SB	240	9 1/2	40	1 9/16	1,2	++	0,39	10	



- Przeznaczone do krótkich cięć prostych oraz cięć kształtowych
- Ząbkowane ostrza zapobiegają ześlizgnięciu się nożyc z przecinanego materiału
- Dostępne także w wersji prawej

## Nożyce dźwigniowe kształtowe do blachy



№	←a→		←b→		↓ ↑ max.	⚙️	⚖️	📦	V4
	mm	"	mm	"					
D16S	240	9 1/2	44	1 3/4	1,2	++	0,38	10	
D16S-SB	240	9 1/2	44	1 3/4	1,2	++	0,39	10	
№	Wyposażenie							📦	
DSET16	1 x D16, 1 x D16L i 1 x D16S w etui							szt.	V4
								1	



- Przeznaczone do krótkich cięć prostych oraz cięć kształtowych o dużym promieniu w prawo i lewo
- Ząbkowane ostrza zapobiegają ześlizgnięciu się nożyc z przecinanego materiału
- Dostępne tylko w wersji lewej

Nożyce uniwersalne

## Technika wygrywa z wielkością



**Kompaktowe rozmiary – ponadprzeciętna siła**

Stworzone przez firmę BESSEY nożyce dźwigniowe uniwersalne D15A cechuje wyjątkowa siła, skrywana w niezwyklej, kompaktowej konstrukcji. Bardzo mała główka o nowej geometrii ostrza oraz udoskonalona przekładnia dźwigniowa przy znacznie zredukowanej długości nożyc to znakomite

właściwości, które ułatwiają wycinania łuków o bardzo małych promieniach w trudno dostępnych miejscach. Mówiąc krótko, nowe nożyce D15A firmy BESSEY to połączenie siły, zwrotności i kompaktowych rozmiarów. To niezastąpione narzędzie do wszelkich prac, które zmieści się w każdej kieszeni i którego nie może zabraknąć w żadnej torbie narzędziowej.

Nożyce dźwigniowe D15A to połączenie siły, zwrotności i kompaktowych rozmiarów. Zawsze pod ręką, idealne do każdej pracy.





### Oferowane korzyści:

- 1 Bardzo mała, zwarta główka**  
Wyjątkowo zwarta główka zapewnia nożycom niebywałą zwrotność, ułatwiając wycinania łuków o bardzo małych promieniach w trudno dostępnych miejscach.
- 2 Praktyczne połączenie blokady i ogranicznika ruchu**  
Blokada i ogranicznik ruchu w jednym – dzięki temu używając tylko jednej ręki można szybko i wygodnie zamknąć nożyce. Wyrafinowany szczegół, który zwiększa bezpieczeństwo.
- 3 Podwójna przekładnia dźwigniowa**  
Podwójna przekładnia dźwigniowa pozwala wyraźnie zmniejszyć nakład siły, odznaczając się przy tym wyższą wydajnością cięcia.
- 4 Ergonomiczna rękojeść**  
Ergonomiczna, dwukomponentowa rękojeść z tworzywa sztucznego posiada miękkie wkładki, które zapewniają wygodny i wyjątkowo pewny chwyt.

### Nożyce dźwigniowe małe uniwersalne "ideal" do blachy



№	<a>		<b>		↓ max. ↑	⚙	⚖	📦	V4	
	mm	"	mm	"						mm
D15A	180	7	20	13/16	1,0	+++	0,20	10		
D15AL	180	7	20	13/16	1,0	+++	0,20	10		
D15A-SB	180	7	20	13/16	1,0	+++	0,21	10		
D15AL-SB	180	7	20	13/16	1,0	+++	0,21	10		
№	Wyposażenie								📦	V4
DSET15	1 x D15A, 1 x D15S, 1 x D15AL w etui								1	



Nożyce dźwigniowe "ideal" D15A i D15AL dostępne są w atrakcyjnych ekspozytorach. Sprzedaż dla dystrybutorów wyłącznie w pełnych opakowaniach.



- Przeznaczone do długich cięć prostych oraz cięć kształtowych
- Nowa geometria główki zapewnia nożycom niebywałą zwrotność, ułatwiając wycinania łuków o bardzo małych promieniach w trudno dostępnych miejscach
- Udoskonalona przekładnia dźwigniowa o kompaktowej konstrukcji zapewnia maksymalną wydajność cięcia przy zmniejszonym nakładzie siły
- Rękojeść ERGO gwarantuje pracę bez uczucia zmęczenia

**Nożyce do blachy z ostrzami ze stali HSS**

## **Najlepsze rozwiązanie do każdego zastosowania**



### **Najlepsza stal z gwarancją jakości**

Nożyce do blachy z ostrzami ze stali HSS spełniają najwyższe wymagania pod względem żywotności i wydajności cięcia. Najwyższej jakości stal użyta do produkcji nożyc do blachy z ostrzami ze stali HSS gwarantuje zawsze lepsze rezultaty pracy niż w przypadku tradycyjnych nożyc do blachy, a ich

zastosowanie jest bardzo przydatne zwłaszcza do cięcia blachy ze stali stopowej. Nożyce do blachy z ostrzami ze stali HSS są dostępne do wszelkich zastosowań i we wszystkich wariantach – od nożyc kształtowych aż po nożyce uniwersalne, zarówno w wersji tradycyjnej jak i z przekładnią dźwigniową. Wybór należy do Ciebie!

Nożyce dźwigniowe uniwersalne "ideal" do blachy z ostrzami ze stali HSS gwarantują znacznie dłuższą żywotność.



## Oferowane korzyści:

### 1 Dłuższa żywotność

Główkę nożyc wykonano z kutej matrycowo i ulepszonej cieplnie stali. Ostrza ze stali HSS gwarantują znacznie dłuższą żywotność niż tradycyjne nożyce do blachy. Różnicę daje się zauważyć m.in. podczas obróbki materiałów o dużej twardości.

### 2 Podwójna przekładnia dźwigniowa

Podwójna przekładnia dźwigniowa pozwala wyraźnie zmniejszyć nakład siły, odznaczając się przy tym wyższą wydajnością cięcia.

### 3 Ergonomiczna rękojeść

Ergonomiczna, dwukomponentowa rękojeść z tworzywa sztucznego posiada miękkie wkładki, które zapewniają wygodny i wyjątkowo pewny chwyt.

## Nożyce dźwigniowe uniwersalne do blachy z powłoką TiN



№	<a>		<b>		↓ max. ↑	⚙️	⚖️	📦	V6
	mm	"	mm	"					
D27AH-TIN	260	10 1/4	33	1 5/16	1,2	+++++	0,56	1	
D27AHL-TIN	260	10 1/4	33	1 5/16	1,2	+++++	0,56	1	



- Powłoka TiN na główce nożyc gwarantuje dłuższą żywotność również w przypadku materiałów o dużej twardości
- Ostrza ze stali HSS
- Przeznaczone do długich cięć prostych oraz cięć kształtowych
- Dostępne w wersji prawej i lewej

## Nożyce do blachy z ostrzami ze stali HSS

### Nożyce dźwigniowe uniwersalne "ideal" do blachy z ostrzami ze stali HSS



№	←a→		←b→		↓max↑	⚙️	⚖️	📦	V6
	mm	"	mm	"					
D27AH	260	10 1/4	33	1 5/16	1,2	++++	0,56	1	
D27AHL	260	10 1/4	33	1 5/16	1,2	++++	0,56	1	



- Przeznaczone do długich cięć prostych oraz cięć kształtowych
- Ostrza ze stali HSS
- Dostępne w wersji prawej i lewej

### Nożyce kształtowe do wycinania otworów z ostrzami ze stali HSS



№	←a→		←b→		↓max↑	⚙️	⚖️	📦	V6
	mm	"	mm	"					
D407-275	275	11	42	1 5/8	1,0	++++	0,53	1	
D407-275L	275	11	42	1 5/8	1,0	++++	0,53	1	
D407-300	300	12	43	1 11/16	1,0	++++	0,60	1	
D407-300L	300	12	43	1 11/16	1,0	++++	0,60	1	



- Przeznaczone do krótkich cięć prostych oraz cięć kształtowych
- Ostrza ze stali HSS
- Rękojeści pokryte tworzywem sztucznym
- Dostępne w wersji prawej i lewej

## Nożyce do blachy z ostrzami ze stali HSS

Erdi

### Nożyce uniwersalne "ideal" do blachy z ostrzami ze stali HSS



№	<a>		<b>		↓ ↑ max.	⚙️	⚖️	📦	V6
	mm	"	mm	"					
D416-280	280	11	34	1 3/8	1,0	++++	0,61	1	
D416-280L	280	11	34	1 3/8	1,0	++++	0,61	1	



- Przeznaczone do długich cięć prostych oraz cięć kształtowych
- Ostrza ze stali HSS
- Rękojeści pokryte tworzywem sztucznym
- Dostępne w wersji prawej i lewej

### Nożyce przelotowe do blachy typ "pelikan" z ostrzami ze stali HSS



№	<a>		<b>		↓ ↑ max.	⚙️	⚖️	📦	V6
	mm	"	mm	"					
D418-300	300	12	62	2 7/16	1,0	++++	0,71	1	
D418-350	350	14	65	2 9/16	1,0	++++	0,80	1	



- Przeznaczone do długich cięć prostych
- Ostrza ze stali HSS
- Rękojeści pokryte tworzywem sztucznym
- Dostępne tylko w wersji prawej

Nożyce uniwersalne do blachy

## Ekspert w każdej sytuacji

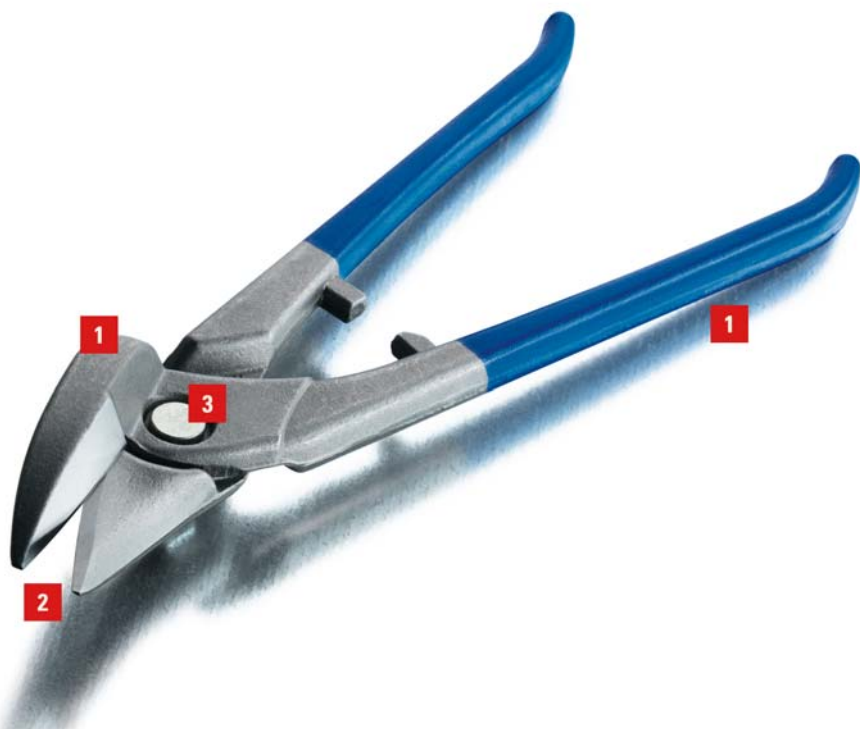


### **Sprawdzone, solidne i niezawodne**

**Nożyce uniwersalne do blachy to prawdziwy klasyk pod względem wytrzymałości i niezawodności. Niezależnie od zastosowania czy przecinanego materiału: bogata oferta produktów i szeroki zakres**

**możliwości nożyc uniwersalnych do blachy to gwarancja dobrania odpowiedniego kształtu i jakości ostrza. Nożyce są odkuwane jako jeden element, co nadaje im szczególnie wysoką wytrzymałość i zapewnia niezawodność. Bezpieczeństwo, na którym możesz polegać!**

Nożyce uniwersalne do blachy D216 to sprawdzony klasyk w przypadku cięć prostych i kształtowych.



### Oferowane korzyści:

#### 1 Kuta główka i rękojeść

Główka i rękojeść nożyc są wykonane z kutej matrycowo stali, dzięki czemu są szczególnie wytrzymałe i niezawodne.

#### 2 Ostrza hartowane indukcyjnie

Ostrza hartowane indukcyjnie gwarantują długą żywotność i optymalne rezultaty cięcia.

#### 3 Regulowane złącze śrubowe

Po naostrzeniu wszystkie nożyce uniwersalne do blachy można ponownie wygodnie wyregulować.

### Nożyce uniwersalne "ideal" do blachy



№	← a →		← b →		↓ max. ↓	⚙️	⚖️	📦	V5
	mm	"	mm	"					
D216-260	260	10 1/4	30	1 3/16	1,0	++	0,49	5	
D216-260L	260	10 1/4	30	1 3/16	1,0	++	0,49	5	
D216-280	280	11	34	1 3/8	1,0	++	0,58	5	
D216-280L	280	11	34	1 3/8	1,0	++	0,58	5	
D116-260	260	10 1/4	30	1 3/16	1,0	+	0,49	5	
D116-260L	260	10 1/4	30	1 3/16	1,0	+	0,49	5	
D116-260-SB	260	10 1/4	30	1 3/16	1,0	+	0,49	5	
D116-260L-SB	260	10 1/4	30	1 3/16	1,0	+	0,49	5	
D116-280	280	11	34	1 3/8	1,0	+	0,58	5	
D116-280L	280	11	34	1 3/8	1,0	+	0,58	5	
D116-280-SB	280	11	34	1 3/8	1,0	+	0,59	5	
D116-280L-SB	280	11	34	1 3/8	1,0	+	0,59	5	
№	Wyposażenie							📦	V5
DSET-SF3	1 x D216-280, 1 x D216-280L i 1 x D218-300 w etui							1	

- Przeznaczone do długich cięć prostych oraz cięć kształtowych
- D216 – Rękojeści lakierowane
- D116 – Rękojeści pokryte tworzywem sztucznym
- Dostępne w wersji prawej i lewej

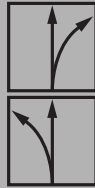


## Nożyce uniwersalne do blachy



- Do cięć ciągłych prostych i wycinania kształtowego
- Bez ogranicznika rozwarcia oraz z dodatkowo zaostrzoną
- Ostrza z mikroząbkami zapobiegającymi ześlizgnięciu
- Szczególnie masywne, do specjalnych zastosowań: korpus nożyc ulepszany cieplnie i czerniony, ostrza hartowane indukcyjnie
- Rękojeści pokryte tworzywem sztucznym
- Dostępne prawe i lewe
- W opakowaniu z zawieszka

### Nożyce dźwigniowe bez ogranicznika rozwarcia



№	← a →		← b →		↓ max. ↓ mm	⚙️	⚖️ kg	📦 szt.	V5
	mm	"	mm	"					
D216-280-B-SBSK	280	11	34	1	1,0	++	0,58	5	
D216-280L-B-SBSK	280	11	34	1	1,0	++	0,58	5	



### Nożyce przelotowe do blachy typ "pelikan"



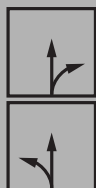
№	← a →		← b →		↓ max. ↓ mm	⚙️	⚖️ kg	📦 szt.	V5
	mm	"	mm	"					
D218-300	300	12	62	2 7/16	1,0	++	0,73	5	
D218-300L	300	12	62	2 7/16	1,0	++	0,73	5	
D218-300-SB	300	12	62	2 7/16	1,0	++	0,74	5	
D218-300L-SB	300	12	62	2 7/16	1,0	++	0,74	5	
D218-350	350	14	65	2 9/16	1,0	++	0,80	5	
D118-300	300	12	62	2 7/16	1,0	+	0,73	5	
D118-300L	300	12	62	2 7/16	1,0	+	0,73	5	
D118-300-SB	300	12	62	2 7/16	1,0	+	0,74	5	
D118-300L-SB	300	12	62	2 7/16	1,0	+	0,74	5	
D118-350	350	14	65	2 9/16	1,0	+	0,80	5	

- Przeznaczone do długich cięć prostych
- Szczególnie długie ostrze sprawdza się doskonale do rozcinania arkuszy blachy
- D218 – Rękojeści lakierowane
- D118 – Rękojeści pokryte tworzywem sztucznym
- Dostępne w wersji prawej (lub w wersji lewej o długości 300 mm)

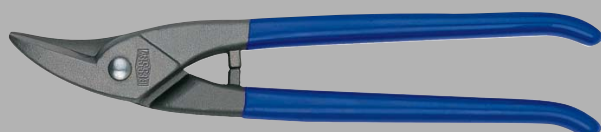




## Nożyce kształtowe do wycinania otworów z krótkim ostrzem

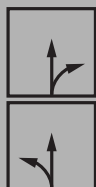


№	<a>		<b>		↓ ↑ max.	⊙	⚖	📦	V5
	mm	"	mm	"					
D214-250	250	10	37	1 7/16	1,0	++	0,47	5	
D214-250L	250	10	37	1 7/16	1,0	++	0,47	5	
D214-275	275	11	43	1 11/16	1,0	++	0,58	5	
D114-250	250	10	37	1 7/16	1,0	+	0,47	5	
D114-250L	250	10	37	1 7/16	1,0	+	0,47	5	
D114-250-SB	250	10	37	1 7/16	1,0	+	0,48	5	

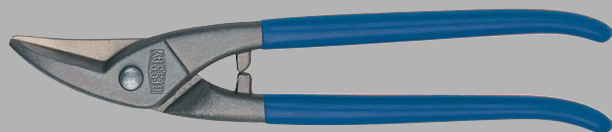


- Przeznaczone do krótkich cięć prostych oraz cięć kształtowych (wycinania łuków o bardzo małych promieniach)
- Bardzo wąska główka nożyc
- D214 – Rękojeści lakierowane
- D114 – Rękojeści pokryte tworzywem sztucznym
- Dostępne w wersji prawej i lewej

## Nożyce kształtowe do wycinania otworów



№	<a>		<b>		↓ ↑ max.	⊙	⚖	📦	V5
	mm	"	mm	"					
D207-250	250	10	42	1 5/8	1,0	++	0,49	5	
D207-250L	250	10	42	1 5/8	1,0	++	0,49	5	
D207-275	275	11	42	1 5/8	1,0	++	0,55	5	
D207-275L	275	11	42	1 5/8	1,0	++	0,55	5	
D207-300	300	12	47	1 7/8	1,0	++	0,60	5	
D207-300L	300	12	47	1 7/8	1,0	++	0,60	5	
D107-225	225	9	38	1 1/2	1,0	+	0,37	5	
D107-225-SB	225	9	38	1 1/2	1,0	+	0,38	5	
D107-250	250	10	42	1 5/8	1,0	+	0,49	5	
D107-250L	250	10	42	1 5/8	1,0	+	0,49	5	
D107-250-SB	250	10	42	1 5/8	1,0	+	0,50	5	
D107-250L-SB	250	10	42	1 5/8	1,0	+	0,50	5	
D107-275	275	11	42	1 5/8	1,0	+	0,55	5	
D107-275L	275	11	42	1 5/8	1,0	+	0,55	5	
D107-275-SB	275	11	42	1 5/8	1,0	+	0,56	5	
D107-300	300	12	47	1 7/8	1,0	+	0,60	5	
D107-300L	300	12	47	1 7/8	1,0	+	0,60	5	



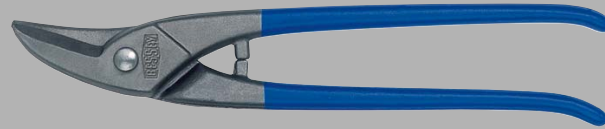
- Przeznaczone do krótkich cięć prostych oraz cięć kształtowych
- D207 – Rękojeści lakierowane
- D107 – Rękojeści pokryte tworzywem sztucznym
- Dostępne w wersji prawej i lewej

## Nożyce uniwersalne do blachy

### Nożyce z zakrzywionymi ostrzami do blachy do cięć po okręgu



№	←a→		←b→		↓ max. ↑	⚙️	⚖️	📦	V5
	mm	"	mm	"					
D208-275	275	11	40	1 9/16	1,0	++	0,51	5	
D208-275L	275	11	40	1 9/16	1,0	++	0,51	5	

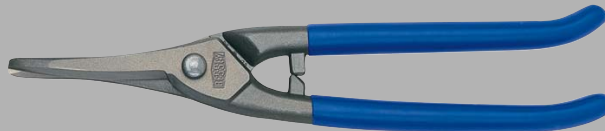


- Opracowane specjalnie do cięć po okręgu
- Zakrzywione ostrza
- Rękojeści lakierowane
- Dostępne w wersji prawej i lewej

### Nożyce kształtowe do blachy z cienkimi długimi szczękami

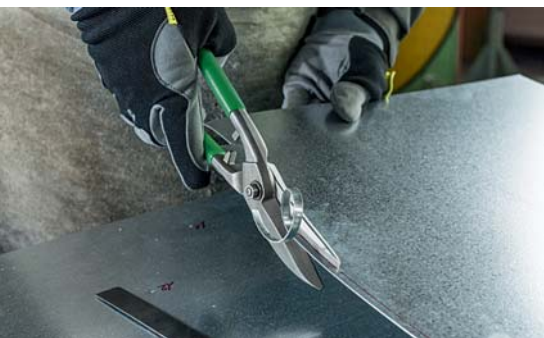


№	←a→		←b→		↓ max. ↑	⚙️	⚖️	📦	V5
	mm	"	mm	"					
D206-250	250	10	68	2 11/16	1,0	++	0,43	5	
D106-250	250	10	68	2 11/16	1,0	+	0,43	5	
D106-250-SB	250	10	68	2 11/16	1,0	+	0,44	5	

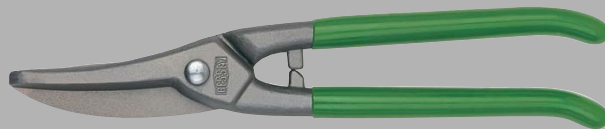


- Przeznaczone do cięć prostych oraz cięć kształtowych
- D206 – Rękojeści lakierowane
- D106 – Rękojeści pokryte tworzywem sztucznym
- Dostępne tylko w wersji prawej

### Nożyce uniwersalne z szerokim ostrzem



№	←a→		←b→		↓ max. ↑	⚙️	⚖️	📦	V5
	mm	"	mm	"					
D106A-250	250	10	67	2 5/8	1,0	+	0,45	5	
D106A-250-SB	250	10	67	2 5/8	1,0	+	0,46	5	



- Przeznaczone do cięć prostych oraz cięć kształtowych (wycinania łuków o dużych promieniach)
- Rękojeści pokryte tworzywem sztucznym
- Dostępne tylko w wersji prawej

## Nożyce uniwersalne do blachy

Erdi

### Nożyce proste do blachy typ "berliński"



№	<a>		<b>		↓ ↑ max.	⚙️	⚖️	📦	V5
	mm	"	mm	"					
D202-250	250	10	60	2 3/8	1,0	++	0,48	5	
D202-300	300	12	79	3	1,0	++	0,72	5	
D102-225	225	9	55	2 3/16	1,0	+	0,44	5	
D102-250	250	10	60	2 3/8	1,0	+	0,48	5	
D102-250-SB	250	10	60	2 3/8	1,0	+	0,49	5	
D102-300	300	12	79	3	1,0	+	0,72	5	
D102-300-SB	300	12	79	3	1,0	+	0,73	5	

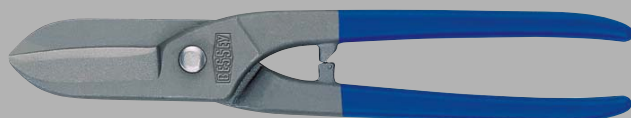


- Przeznaczone do cięć prostych
- D202 – Rękojeści lakierowane
- D102 – Rękojeści pokryte tworzywem sztucznym
- Dostępne tylko w wersji prawej

### Nożyce proste do blachy typ "angielski"



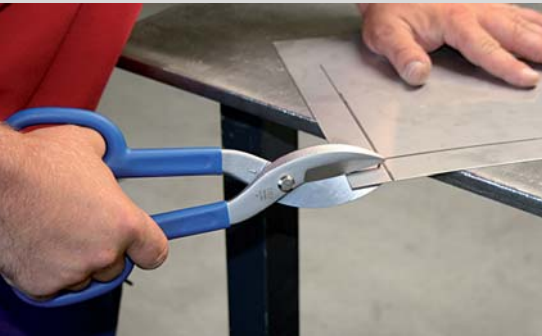
№	<a>		<b>		↓ ↑ max.	⚙️	⚖️	📦	V5
	mm	"	mm	"					
D159-200	200	8	46	1 7/8	1,0	+	0,29	6	
D159-250	250	10	57	2 1/4	1,0	+	0,49	6	
D159-300	300	12	68	2 11/16	1,0	+	0,63	6	
D159-350	350	14	70	2 3/4	1,0	+	0,83	6	



- Przeznaczone do cięć prostych
- Rękojeści lakierowane
- Dostępne tylko w wersji lewej

## Nożyce uniwersalne do blachy

### Nożyce uniwersalne do blachy typ "amerykański"



№	←a→		←b→		↓max.↓ mm	⚙️	⚖️	📦	V5
	mm	"	mm	"					
D146-200	200	8	41	1 5/8	1,0	+	0,32	6	
D146-250	250	10	54	2 1/3	1,0	+	0,47	6	
D146-300	300	12	68	2 11/16	1,0	+	0,67	6	
D146-350	350	14	72	2 13/16	1,0	+	0,77	6	



- Przeznaczone do cięć prostych
- Rękojeści pokryte tworzywem sztucznym
- Dostępne tylko w wersji lewej

### Ekspozytor sklepowy DVK, bez wyposażenia

- Ekspozytor sklepowy przeznaczony do do ponad 42 nożyc, 6 różnych typów nożyc
- Z tabliczką, etykietą i listwą cenową
- Przeznaczony do ekspozytorów sklepowych i ścian perforowanych

№	Szerokość x głębokość x wysokość	⚖️	V6
DVK	500 x 250 x 180 (350)	3,74	



**Nowość**

### Ekspozytor sklepowy DVK2, bez wyposażenia

- Ekspozytor sklepowy przeznaczony do do ponad 10 nożyc, 2 różnych typów nożyc
- Z tabliczką informacyjną i naklejką do D39ASS i D39ASSL lub „uniwersalną” do innych typów nożyc
- Przeznaczony do ekspozytorów sklepowych i ścian perforowanych

№	Szerokość x głębokość x wysokość	⚖️	V6
DVK2	190 x 275 x 255 (340)	1,35	



## MULTI-Talent – wszechstronnie utalentowane



Nożyczki wielofunkcyjne D48A-2 posiadają wygięte ostrza, która zapewniają maksimum komfortu podczas pracy.

Nożyczki do cięcia przewodów D49-2 umożliwiają cięcie przewodów wielożyłowych o średnicy do Ø 10 mm.

### Wszechstronne możliwości i zastosowanie

**W domu, warsztacie lub ogrodzie – nożyczki wielofunkcyjne cechuje niebywała wszechstronność. Mogą być z powodzeniem stosowane do cięcia zarówno twardych materiałów takich jak cienka blacha, jak i miękkich**

**materiałów, np. tektury, tkaniny czy papieru. Ostrza ze stali nierdzewnej, ergonomiczne rękojeści z tworzywa sztucznego z miękkimi wkładkami oraz zabezpieczenie przed ześlizgiwaniem się ręki zwiększają jakość pracy z użyciem nożyczek. Komfort, którego możesz oczekiwać!**

## Nożyczki wielofunkcyjne

- Rękojeść ERGO ogranicza zmęczenie dłoni
- Ostrza ze stali szlachetnej nierdzewnej
- Pakowane na kartach SB

### Wielofunkcyjne nożyce proste

№	<a>		<b>		kg	szt.	V5
	mm	"	mm	"			
D47-2	140	5 1/2	31	1 1/4	0,05	15	
D48-2	190	7 1/2	42	1 5/8	0,11	10	



### Nożyczki wielofunkcyjne wygięte

- Rękojeść ERGO gwarantuje pracę bez uczucia zmęczenia
- Ostrza ze stali nierdzewnej
- Wygięte ostrza
- W opakowaniu z zawieszką

№	<a>		<b>		kg	szt.	V5
	mm	"	mm	"			
D48A-2	190	7 1/2	36	1 3/8	0,11	10	



### Nożyczki do cięcia przewodów

- Rękojeść ERGO gwarantuje pracę bez uczucia zmęczenia
- Umożliwiają cięcie przewodów wielożyłowych o średnicy do Ø 10 mm
- Ostrza ze stali nierdzewnej
- W opakowaniu z zawieszką

№	<a>		kg	szt.	V5
	mm	"			
D49-2	165	6 1/2	0,12	10	



### Nożyczki wielofunkcyjne "MULTISNIP Master"

- Przeznaczone do długich cięć prostych (wycinania łuków o dużych promieniach)
- Wszystkie elementy metalowe ze stali nierdzewnej
- Rękojeści z tworzywa sztucznego wzmocnianego włóknem szklanym z miękkimi wkładkami
- W opakowaniu z zawieszką

№	<a>		<b>		mm	kg	szt.	V5
	mm	"	mm	"				
D51A	235	9 1/4	50	2	0,4	0,22	5	



## Nożyczki wielofunkcyjne proste

№	←a→		←b→		kg	szt.	V5
	mm	"	mm	"			
D47	140	5 1/2	31	1 1/4	0,08	15	
D48	190	7 1/2	42	1 5/8	0,12	10	



- Ostrza ze stali nierdzewnej
- Ząbkowane ostrza zapobiegają ześlizgnięciu się nożyczek z przecinanego materiału
- W opakowaniu z zawieszką

## Nożyczki wielofunkcyjne wygięte

№	←a→		←b→		kg	szt.	V5
	mm	"	mm	"			
D48A	190	7 1/2	38	1 1/2	0,11	10	



- Ostrza ze stali nierdzewnej
- Wygięte ostrza
- Ząbkowane ostrza zapobiegają ześlizgnięciu się nożyczek z przecinanego materiału
- W opakowaniu z zawieszką

## Nożyczki do cięcia przewodów

№	←a→		kg	szt.	V5
	mm	"			
D49	160	6 1/4	0,12	10	



- Umożliwiają cięcie przewodów wielożyłowych o średnicy do Ø 10 mm
- Ostrza ze stali nierdzewnej
- W opakowaniu z zawieszką

## Nożyczki wielofunkcyjne z funkcją ściągania izolacji "Combinox"

№	←a→		←b→		kg	szt.	V5
	mm	"	mm	"			
D50	190	7 1/2	40	1 9/16	0,14	10	



- Ostrza ze stali nierdzewnej
- Ergonomiczna, dwukomponentowa rękojeść z tworzywa sztucznego z miękkimi wkładkami
- Z otworem w ostrzu do cięcia drutu wiązałkowego do Ø 2,5 mm
- Z okrągłymi ostrzami do ściągania izolacji z przewodów o średnicy Ø od 1,0 do 1,5 mm
- W opakowaniu z zawieszką

## Noże składane i multitool

# Cięcie ostre jak brzytwa



### Oferowane korzyści:

- 1 Mechanizm wymiany ostrza**  
Dźwignia do bezpiecznego blokowania ostrza. Mechanizm umożliwia szybką i łatwą wymianę ostrza.
- 2 Miękka podkładka pod kciuku**  
Miękka podkładka pod kciuk dla ułatwienia docisku.
- 3 Zasobnik na ostrza**  
Bezpieczne przechowanie zapasowych ostrzy dla szybkiej wymiany i dostępności.
- 4 Dźwignia odblokowująca**  
Wystarczy lekko nacisnąć, by zwolnić mechanizm blokujący co umożliwia szybkie i łatwe złożenie noża.

- **DBKPH-EU:** wygodna rękojeść z tworzywa sztucznego, podpórka pod kciuk zapewniająca maksymalną siłę docisku, magazynek z 5 ostrzami zapasowymi
- **DBKWH-EU:** rękojeść z drewna szlachetnego
- **DBKAH-EU:** lekka rękojeść aluminiowa
- Szybki mechanizm wymiany ostrza
- Uchwyt do mocowania na pasku
- W opakowaniu z zawieszka

### Nóż ze składanym ostrzem

№	<a>		<b>		kg	szt.	V6
	mm	"	mm	"			
DBKPH-EU	160	6 1/4	28	1 1/8	0,22	12	
DBKWH-EU	160	6 1/4	28	1 1/8	0,20	12	
DBKAH-EU	160	6 1/4	28	1 1/8	0,14	12	



DBKPH-EU



DBKWH-EU



DBKAH-EU

Wszystkie noże oraz zestaw noży dostępne w atrakcyjnych ekspozytorach. Sprzedaż dla dystrybutorów wyłącznie w pełnych opakowaniach.





## Zestaw noży DBKPH

№	Wyposażenie	☐	
		szt.	V6
DBKPH-SET	Nóż składany z chowanym ostrzem w praktycznym nylonowym etui ■ + 15 ostrzy trapezowych DBK-T ■ + 5 ostrzy hakowych DBK-H ■ + 2 ostrza do cięcia linoleum DBK-L ■ + 2 ostrza do wycinania DBK-A	8	



Wszystkie noże oraz zestaw noży dostępne w atrakcyjnych ekspozytorach. Sprzedaż dla dystrybutorów wyłącznie w pełnych opakowaniach.

## Ostrza zapasowe

№	← a →		Zawartość opakowania	☐		V6
	mm	"		szt.	szt.	
DBK-T	60	2 3/8	10	1		
DBK-H	50	2	10	1		
DBK-L	87	3 1/2	5	1		
DBK-A	80	3 1/3	5	1		

\*DBK-A: Dostępne do wyczerpania zapasów



## Narzędzie wielofunkcyjne z dużymi nożycami

№	Długość całkowita po rozłożeniu		Długość całkowita po złożeniu		← b →		⚖	☐	V6
	mm	"	mm	"	mm	"			
DBST	175	7	100	4	55	2 3/16	0,36	8	



Narzędzie Multitool dostępne w atrakcyjnych ekspozytorach. Sprzedaż dla dystrybutorów wyłącznie w pełnych opakowaniach.



- Nóż z wygodną rękojeścią z tworzywa sztucznego
- Praktyczne nylonowe etui z zamkiem błyskawicznym
- Cztery wymienne ostrza do cięcia różnych materiałów
- W opakowaniu z zawieszką

- Przeznaczone do wszystkich noży składanych BESSEY z chowanym ostrzem
- W opakowaniu z zawieszką

- Narzędzie wielofunkcyjne łączące 7 funkcji: nożyce, nóż, piłka, pilnik, wkrętak do wkrętów z wgłębieniem krzyżowym oraz duży i mały wkrętak do wkrętów z rowkiem
- Do cięcia: skóry, linek, winylu, cienkich kabli, sznurka, cienkiego tworzywa sztucznego, papieru i wielu innych materiałów
- Trwałe etui do mocowania na pasku gwarantuje bezpieczne przechowywanie i stałą dostępność narzędzia
- Rękojeść ze stali nierdzewnej z miękkimi wkładkami zapobiega wyslizgiwaniu się narzędzia podczas pracy
- W opakowaniu z zawieszką

Nożyce jubilerskie i nożyce precyzyjne

## Najwyższa precyzja cięcia



**Markowa jakość i najwyższa precyzja**

**Firma BESSEY posiada ponad 80-letnie doświadczenie w produkcji nożyc do blachy. Ten niebywały potencjał wiedzy można odnaleźć w każdym z naszych produktów. W dziedzinie nożyc**

**jubilerskich i nożyc precyzyjnych nasi klienci także docenią nasze wyjątkowe kompetencje i różnorodność modeli. Gdy liczy się najwyższa precyzja, markowa jakość to wciąż najlepszy wybór!**

Nożyce jubilerskie i nożyce precyzyjne – najwyższa precyzja i różnorodność modeli.

## Nożyce jubilerskie z rękojeściami zamkniętymi ze sprężyną

№	Wersja	<a>		<b>		kg	szt.	V5
		mm	"	mm	"			
D70-1	ostrza proste	180	7	31	1 1/4	0,13	12	
D71-1	ostrza wygięte	175	7	32	1 1/4	0,13	12	



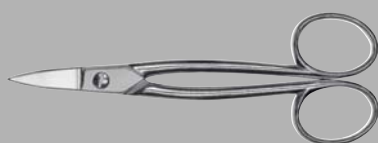
## Nożyce jubilerskie z rękojeściami zamkniętymi ze sprężyną

№	Wersja	<a>		<b>		kg	szt.	V5
		mm	"	mm	"			
D72-1	ostrza proste	180	7	31	1 1/4	0,11	12	



## Nożyce jubilerskie z rękojeściami zamkniętymi ze sprężyną

№	Wersja	<a>		<b>		kg	szt.	V5
		mm	"	mm	"			
D74-1	ostrza proste	180	7	34	1 3/8	0,09	12	
D75-1	ostrza wygięte	175	7	33	1 5/16	0,09	12	



## Nożyce jubilerskie z rękojeściami zamkniętymi ze sprężyną

№	Wersja	<a>		<b>		kg	szt.	V5
		mm	"	mm	"			
D76-1	ostrza proste	180	7	26	1	0,14	12	



- Rękojeści zamknięte
- Niklowane

- Rękojeści otwarte
- Niklowane



- Z uchwytami
- Całość niklowana

- Rękojeści zamknięte ze sprężyną
- Niklowane

## Nożyczki domowe i uniwersalne

### Nożyczki domowe proste



- Ostrza ze stali nierdzewnej
- Ergonomiczne rękojeści z miękkimi wkładkami
- W opakowaniu z zawieszką

№	<a>		<b>		kg	szt.	V5
	mm	"	mm	"			
D820-200	200	7 7/8	80	3 1/3	0,07	12	
D820-250	250	10	105	4 1/4	0,10	12	



### Nożyczki domowe proste

- Ostrza ze stali nierdzewnej
- Ergonomiczne rękojeści z miękkimi wkładkami
- W opakowaniu z zawieszką

№	<a>		<b>		kg	szt.	V5
	mm	"	mm	"			
D821-160	160	6 1/4	70	2 3/4	0,04	12	
D821-180	180	7	80	3 1/3	0,06	12	



### Nożyce do cięcia przewodów i cienkiego drutu



- Ostrza niklowane z ząbkami
- Z wgłębieniem w ostrzu do przecinania cienkiego drutu

№	<a>		<b>		kg	szt.	V5
	mm	"	mm	"			
D53	125	5	40	1 9/16	0,07	12	



## Nożyczki domowe i krawieckie

№	←a→		←b→		kg	szt.	V5
	mm	"	mm	"			
D840-150	150	6	50	2	0,07	12	
D840-180	180	7	77	3	0,09	12	



## Nożyczki do tapet i papieru

№	←a→		←b→		kg	szt.	V5
	mm	"	mm	"			
D851-250	250	10	105	4 1/4	0,17	12	



## Nożyczki do tapet i papieru

№	←a→		←b→		kg	szt.	V5
	mm	"	mm	"			
D853-200	200	8	95	3 3/4	0,08	12	



## Nożyczki warsztatowe

№	←a→		←b→		kg	szt.	V5
	mm	"	mm	"			
D860-200	200	8	80	3 1/3	0,24	6	
D860-225	225	9	85	3 1/4	0,27	6	
D860-250	250	10	90	3 1/2	0,36	6	



- Niklowane



- Niklowane
- Podłużne i okrągłe ucho rękojeści

- Niklowane



- Wersja wzmocniona
- Rękojeści malowane na czarno
- Podłużne i okrągłe ucho rękojeści

Bezpieczne nożyce do taśm metalowych

## Efektywne cięcie mocnych taśm stalowych



### Bezpieczne cięcie przy użyciu jednej ręki!

Nożyce dźwigniowe wzmocnione do taśm stalowych D123S firmy BESSEY to jedyne narzędzie, które umożliwia cięcie nawet hartowanych taśm stalowych o wymiarach 32 x 1 mm przy użyciu jednej ręki. Dzięki temu może być z powodzeniem stosowane do cięcia większości taśm stalowych używanych w opakowaniach, np. skrzynkach drewnianych. Długość całkowita 260 mm sprawia, że nożyce są lekkie i poręczne. Płaska dolna szczęką pozwala na łatwe wsunięcie nożyc pod taśmę stalową. Dodatkowa stopka nad dolną szczęką przytrzymuje taśmę podczas cięcia i zapobiega jej niekontrolowanemu odskakiwaniu. W kwestii bezpiecznego cięcia przy użyciu jednej ręki nożyce dźwigniowe D123S nie mają sobie równych!

### Oferowane korzyści:

- 1 Główka ulepszana cieplnie**  
Główka nożyc precyzyjnie odlewana i ulepszana cieplnie umożliwia cięcie taśm stalowych o wymiarach 32 x 1 mm. Ostrza hartowane indukcyjnie zapewniają długą żywotność.
- 2 Szczęką przytrzymująca**  
Szczęką przytrzymująca z tworzywa polimerowego zapobiega niekontrolowanemu odskakiwaniu taśmy podczas cięcia, zwiększając w ten sposób bezpieczeństwo.

- 3 Podwójna przekładnia dźwigniowa**  
Podwójna przekładnia dźwigniowa pozwala wyraźnie zmniejszyć nakład siły, odznaczając się przy tym wyższą wydajnością cięcia.
- 4 Ergonomiczna rękojeść**  
Ergonomiczna, dwukomponentowa rękojeść z tworzywa sztucznego posiada miękkie wkładki, które zapewniają wygodny i wyjątkowo pewny chwyt.

# Nożyce do taśm stalowych

## Nożyce dźwigniowe wzmocnione do taśm stalowych

№	<a>		<b>		kg	szt.	V5
	mm	"	mm	"			
D123S	260	10 1/4	38	1 1/2	0,55	5	
D123S-SB	260	10 1/4	38	1 1/2	0,60	5	



- Umożliwiają cięcie taśm stalowych o wymiarach 32 x 1 mm przy użyciu jednej ręki
- Chronią przed niekontrolowanym odskakiwaniem taśmy stalowej podczas cięcia
- Rękojeść ERGO gwarantuje pracę bez uczucia zmęczenia

## Nożyce do taśm stalowych ze sprężyną

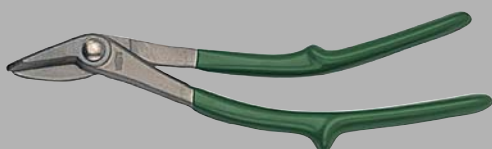
№	<a>		<b>		kg	szt.	V5
	mm	"	mm	"			
D122N	225	9	31	1 1/4	0,40	5	



- Dodatkowa stopka nad dolną szczęką zapobiega odskakiwaniu taśmy stalowej podczas cięcia
- Płaska dolna szczęka pozwala na łatwe wsunięcie nożyc pod taśmę stalową
- Przeznaczone do taśm stalowych o wymiarach 25 x 0,6 mm
- Rękojeści lakierowane

## Nożyce do taśm stalowych

№	<a>		<b>		kg	szt.	V5
	mm	"	mm	"			
D122A	260	10 1/4	30	1 3/16	0,42	5	
D122A-SB	260	10 1/4	30	1 3/16	0,43	5	



- Płaska dolna szczęka pozwala na łatwe wsunięcie nożyc pod taśmę stalową
- Bardzo korzystny stosunek ceny do możliwości narzędzia
- Przeznaczone do taśm stalowych o wymiarach 25 x 0,6 mm
- Rękojeści pokryte tworzywem sztucznym

Narzędzia dekarские

## Narzędzia specjalne dla profesjonalistów



Stworzone przez specjalistów w dziedzinie techniki cięcia

Jako specjaliści dobrze wiemy, co cenią profesjonaliści: najwyższą jakość i maksymalną niezawodność. To oferują właśnie narzędzia dekarские firmy BESSEY. Wykonane z kutej

matrycowo stali wysokiej jakości BESSEY, odznaczają się wyjątkową trwałością i żywotnością. Dzięki temu mogą sprostać nawet najtrudniejszym zadaniom i są niezawodną pomocą w codziennej pracy. To narzędzia, które każdy profesjonalista musi mieć w swojej torbie!

Narzędzia dekarские to najwyższa jakość, którą docenią profesjonalni użytkownicy.

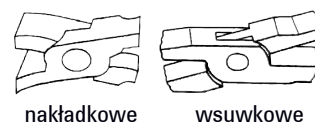


## Kleszcze dekarские do łączenia blachy

№	Kształt	Rodzaj złącza	Szerokość szczęk	<a>		kg	szt.	V6
				mm	"			
D33-60	proste	wsuwkowe	60	280	11	0,60	6	
D331-40	proste	nakładkowe	40	280	11	0,65	6	
D331-60	proste	nakładkowe	60	280	11	0,69	6	
D331-80	proste	nakładkowe	80	320	12 3/4	0,95	5	
D34-60	45° wygięte	wsuwkowe	60	270	10 3/4	0,72	6	
D341-40	45° wygięte	nakładkowe	40	270	10 3/4	0,69	6	
D341-60	45° wygięte	nakładkowe	60	270	10 3/4	0,71	6	
D341-80	45° wygięte	nakładkowe	80	320	12 3/4	0,92	5	
D35-60	90° wygięte	wsuwkowe	60	255	10	0,76	6	
D351-60	90° wygięte	nakładkowe	60	255	10	0,75	6	



- Kute ze stali wysokiej jakości
- Malowane proszkowo w kolorze czarnym
- Min. rozwartość szczęk w modelu prostym 60 mm
- Min. rozwartość szczęk w modelu wygiętym 50 mm

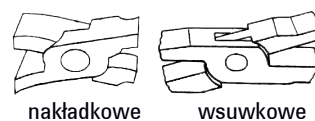


## Kleszcze dekarские do łączenia blachy, rękojeści powlekane tworzywem sztucznym

№	Kształt	Rodzaj złącza	Szerokość szczęk	<a>		kg	szt.	V6
				mm	"			
D33-60-P	proste	wsuwkowe	60	280	11	0,60	6	
D331-60-P	proste	nakładkowe	60	280	11	0,68	6	
D34-60-P	45° wygięte	wsuwkowe	60	270	10 3/4	0,72	6	
D341-60-P	45° wygięte	nakładkowe	60	270	10 3/4	0,72	6	
D35-60-P	90° wygięte	wsuwkowe	60	255	10	0,76	6	
D351-60-P	90° wygięte	nakładkowe	60	255	10	0,75	6	



- Kute ze stali wysokiej jakości
- Malowane proszkowo w kolorze czarnym
- Rękojeści powlekane tworzywem sztucznym
- Min. rozwartość szczęk w modelu prostym 60 mm
- Min. rozwartość szczęk w modelu wygiętym 50 mm



## Kleszcze blacharskie Piccolo

№	Kształt	Rodzaj złącza	Szerokość szczęk	<a>		kg	szt.	V6
				mm	"			
D331-22	proste	nakładkowe	22	180	7	0,21	10	
D341-22	45° wygięte	nakładkowe	22	180	7	0,21	10	



- Przeznaczone do tworzenia zakładki i podgięć blachy
- Kute ze stali wysokiej jakości
- Rękojeści powlekane tworzywem sztucznym
- Całkowicie hartowane
- Rozwartość szczęk w modelu prostym 30 mm
- Rozwartość szczęk w modelu wygiętym 28 mm

## Narzędzia dekarские

- Kute ze stali wysokiej jakości
- Rękojeści powlekane tworzywem sztucznym
- Szczęki płaskie
- Rozwartość szczęk do 45 mm
- Przeznaczone do blachy o grubości do 0,8 mm

### Kleszcze dekarские płaskie

№	Rodzaj złącza	< a >		kg	szt.	V6
		mm	"			
D301	nakładkowe	240	9 1/2	0,40	6	



### Kleszcze dekarские okrągłe

№	Rodzaj złącza	< a >		kg	szt.	V6
		mm	"			
D311	nakładkowe	260	10 1/4	0,38	6	



- Kute ze stali wysokiej jakości
- Rękojeści powlekane tworzywem sztucznym
- Szczęki okrągłe
- Rozwartość szczęk do 50 mm
- Przeznaczone do blachy o grubości do 1,0 mm



- Kute ze stali wysokiej jakości
- Czernione
- Rękojeści powlekane tworzywem sztucznym

### Kleszcze dekarские do zakładki i rozgięć

№	Kształt	Rodzaj złącza	Szerokość szczęk	< a >		kg	szt.	V6
				mm	"			
D355	proste	nakładkowe	30	250	10	0,45	5	



### Kleszcze dekarские do łączenia blachy narożnikowe

№	Kształt	Rodzaj złącza	Szerokość szczęk	< a >		kg	szt.	V6
				mm	"			
D335	proste	nakładkowe	60	280	11	0,74	5	



- Kute ze stali wysokiej jakości
- Czernione
- Rękojeści powlekane tworzywem sztucznym
- Rozwartość szczęk do 65 mm

## Kleszcze dekarские do zaciskania blachy

№	Kształt	Rodzaj złącza	Szerokość szczęk		← a →		kg	szt.	V6
			mm	mm	mm	"			
D336	proste	wsuwkowe	80	320	12	3/4	0,78	5	



- Kute ze stali wysokiej jakości
- Czernione
- Rękojeści powlekane tworzywem sztucznym
- Rozwartość szczęk do 80 mm

## Kleszcze do obkurczania rur

№	← a →		kg	szt.	V6
	mm	"			
D36	250	10	0,47	1	



- Szybka i wydajna praca dzięki 3 szczękom dolnym i 2 górnym
- Ze sprężyną rozwierającą
- W całości ocynkowane
- Rękojeści powlekane tworzywem sztucznym
- Rozwartość szczęk do 28 mm

## Kleszcze do gięcia haków rynnowych

№	← a →		kg	szt.	V6
	mm	"			
D396	680	20	3,15	1	



- Szerokość szczeliny 10 mm dla haków rynnowych do 40 x 6 mm
- Główka wykonana z żeliwa ciągliwego
- Rolka ślizgowa do ochrony haków rynnowych powlekanych tworzywem sztucznym

# Spis alfabetyczny

<b>A</b>			
Adapter obrotowy	88		
Akcesoria	16, 26, 29, 38, 45, 47, 50, 64, 95		
<b>D</b>			
Docisk maszynowy	70		
Docisk pionowy	77, 78, 79, 80		
Docisk poziomy	81, 82, 83		
Docisk stołowy śrubowy z przesuniętym	72		
Docisk szybkoocucjący	77, 83		
Dociski maszynowe	70, 72, 73		
DSET15	141		
DSET16	139		
DSET29-15	136		
DSET-SF3	147		
<b>E</b>			
Ekspozytor do nożyc	152		
<b>I</b>			
Imadła kątowe	59		
Imadło spawalnicze kątowe podwójne	59		
<b>K</b>			
Kantenfix	111		
Kleszcze blacharskie Piccolo	165, 166, 167		
Kleszcze dekarские okrągłe	166		
Kleszcze dekarские płaskie	166		
Kleszcze do gięcia haków rynnowych	167		
Kleszcze do obkurczania rur	167		
Klucz z przetyczką BASKN	71		
<b>M</b>			
Materiały wsparcia sprzedaży	152		
Montaż ościeżnic drzwi	118		
MULTISNIP Master D51A	154		
<b>N</b>			
Nakładka dociskowa	47		
Nakładka kątowa do ścisków śrubowych żeliwnych i stalowych	57		
Nakładka ochronna z tworzywa do ścisków	16, 26, 29		
Narożniki Vario	107		
Narzędzia blacharskie i dekarские	165, 166, 167		
Narzędzia dekarские	166, 167		
Narzędzia mocujące do stołów spawalniczych	62, 63, 64, 65, 67, 115		
Narzędzia mocujące do stołów warsztatowych	114		
Narzędzie wielofunkcyjne Multitool	157		
Noże składane z chowanym ostrzem	156, 157		
Nożyce do cięcia przewodów i cienkiego drutu	160		
Nożyce do taśm stalowych ze sprężyną	163		
Nożyce dźwigniowe	135, 136, 137, 138, 141, 143, 144, 145, 147, 148		
Nożyce dźwigniowe kształtowe D16/D16L/D16S	139		
Nożyce dźwigniowe kształtowe D27	137		
Nożyce dźwigniowe kształtowe D29SS-2	136		
Nożyce dźwigniowe przelotowe D27B	137		
Nożyce dźwigniowe przelotowe D29BSS-2	136		
Nożyce dźwigniowe wzmocnione do taśm stalowych	163		
Nożyce jubilerskie	159		
Nożyce kształtowe do	144, 149		
Nożyce kształtowe z cienkimi długimi szczękami	150		
Nożyce kształtowe z szerokimi długimi szczękami D106A	150		
Nożyce MULTISNIP Longstyle D22A	138		
Nożyce proste do blachy typ „angielski”	151		
Nożyce proste do blachy typ „berliński”	151		
Nożyce przelotowe typ pelikan D218/D118	148		
Nożyce przelotowe typ pelikan z ostrzami ze stali HSS D418	145		
Nożyce uniwersalne do blachy typ „amerykański”	152		
Nożyce z zakrzywionymi	150		
Nożyczki do cięcia przewodów	154, 155		
Nożyczki do tapet i papieru	161		
Nożyczki domowe i krawieckie	161		
Nożyczki domowe podgięte	160		
Nożyczki warsztatowe	161		
Nożyczki wielofunkcyjne proste	154		
Nożyczki wielofunkcyjne proste z ząbkowanymi ostrzami	155		
Nożyczki wielofunkcyjne z funkcją ściągania izolacji	155		
<b>O</b>			
Ostrza zapasowe	157		
<b>P</b>			
Podpórka sufitowa	121		
Podstawa BASO	71		
Pomoce ekspozycyjne	126, 127		
Pomoce sprzedażowe	126		
Przedłużacz	88		
Przedłużacz do przyrządu ustalającego do montażu ościeżnic drzwi	117		
Przedłużacz KBX	88		
Przyrząd dystansujący	123		
Przyrząd przytrzymujący do montażu ościeżnic drzwi	117		
Przyrząd przytrzymujący narożnikowy do montażu ościeżnic drzwi	118		
Przyrząd ustalający do montażu ościeżnic drzwi	117		
Przyrząd ustalający do montażu ram okien	118		
<b>R</b>			
Regulowane dociski	78, 79, 80, 81, 82		
Regulowane ściski śrubowe ślusarskie wzmocnione	50, 51		
Rurowy zacisk śrubowy	119		
<b>S</b>			
Ścisk / Imadło kątowe samonastawne	109		
Ścisk ciesielski	95		
Ścisk do montażu parkietu i paneli podłogowych	123		
Ścisk dźwigniowy	32, 33		
Ścisk dźwigniowy drewniany Klemmy	101		
Ścisk dźwigniowy ślusarski stalowy	32		
Ścisk dźwigniowy szybkoocucjący lekki KliKlamp	99		
Ścisk modelarski aluminiowy Mini	101		
Ścisk modelarski równoległy	101		
Ścisk monterski	39		
Ścisk ślusarski stalowy z przesuniętym wrzecionem	47		
Ścisk sprężynowy	105		
Ścisk sprężynowy regulowany VarioClippix	105		
Ścisk sprężynowy stały Clippix	105		
Ścisk sprężynowy stały głęboki Clippix	105		
Ścisk śrubowy	15, 17, 19, 20		
Ścisk śrubowy głęboki	21		
Ścisk śrubowy krawędziowy doczołowy KT	112		

Ścisk śrubowy krawędziowy doczołowy żeliwny KT	112
Ścisk śrubowy lekki	100, 101
Ścisk śrubowy omijający	44, 45
Ścisk śrubowy ślusarski stalowy do profili okrągłych KombiKlamp	41
Ścisk śrubowy stalowy	25, 26, 27
Ścisk śrubowy stalowy omijający	44, 45
Ścisk śrubowy wzmocniony	37
Ścisk stolarski do mocowania elementów kształtowych	89
Ścisk stolarski krawędziowy doczołowy	111
Ścisk stolarski krawędziowy doczołowy Kantenfix	111
Ścisk stolarski płaszczynowy	89
Ścisk stolarski REVO	87
Ścisk stołowy	88, 102
Ścisk stołowy stalowy	103
Ścisk taśmowy do montażu parkietu i paneli podłogowych	123
Ścisk taśmowy okalający	107
Ściski przyssawkowe	124, 125
Ściski spawalnicze	56
Ściski sprężynowe	105
Ściski śrubowe „C”	53
Ściski śrubowe jednoręczne	91, 93
Ściski śrubowe OMEGA	29
Ściski śrubowe ślusarski	36, 37, 38, 39
Ściski śrubowe żeliwne	15, 16, 17, 18, 19, 20
Ściski stołowe	103
Specjalna stopka dociskowa	38, 45, 50, 64, 95
Stojak do przyrządów ustalających do montażu ościeżnic drzwi	117
Szczęki kątowe MCX do ścisków żeliwnych i stalowych	109
Szczypce zaciskowe	55
Szczypce zaciskowe spawalnicze do łączenia rur	55
Szczypce zaciskowe spawalnicze omijające	55
Szczypce zaciskowe spawalnicze omijające z podwójnymi szczękami Variogrip	55

## U

Uchwyt do przenoszenia płyt i paneli	112
--------------------------------------	-----

## W

Wózek demonstracyjny	126
Wózek do ścisków	126, 127
Wyposażenie handlowe	127

## Z

Zacisk do ram	119
Zacisk dźwigniowy w kształcie U	45
Zacisk U	45
Zestaw do montażu ram	88
Zestaw nakładek	57
Zestaw noży	157



Po prostu lepszy.



E-Newsletter



[http:// www.bessey.de](http://www.bessey.de)



<https:// www.facebook.com/BESSEY.Tool.Einfach.Besser>



<http:// www.youtube.com/user/besseytoolsdeutsch>



<http:// newsletter.bessey.de>

**www.bessey.de**

BESSEY Tool GmbH & Co. KG ■ Mühlwiesenstraße 40  
74321 Bietigheim-Bissingen, Germany  
Fon +49 7142 401-0 ■ Fax +49 7142 401-452  
E-Mail: [info@bessey.de](mailto:info@bessey.de)